

## ВАНТУЗ ПОДЗЕМНЫЙ AIR BEG DN 80 PN 16-25

### Вантуз подземный AIR BEG DN 80 PN 16-25



#### Описание

##### AIR-BEG – вантуз для подземной установки

Конструкция AIR-BEG позволяет исключить проведение дорогостоящие подземные работ по установке колодца. Вантуз может быть установлен над поверхностью, клапан может выступать на 180 мм над поверхностью земли при наличии ковера. Крышка и корпус трубы изготовлены из высококачественной Cr-Ni стали, что гарантирует долгий срок службы.

Характеристики продукта:

- четырехгранный шпindelь – возможно управление штурвалом.
- Входное и выходное отверстие оснащены сеткой для защиты от загрязнения
- Четыре болта - направляющие во время осмотра
- Плоский фильтр в качестве теплоизоляции и защиты от грязи
- Фланцевое соединение DN 80, PN 16/25
- Детали корпуса с эмалевым покрытием.

#### Область применения

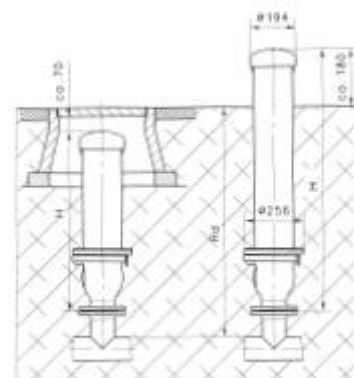
- Автоматическая вентиляция водопроводов
- Подходит для подземной установки

При заказе указывайте подземная установка или надземная. Уточняйте желаемые размеры ковера / крышки. Опционально доступна версия с воздушной пробкой.

#### Технические характеристики

- Минимальное рабочее давление: 0,2 бар
- Максимальное рабочее давление: 16 бар / 25 бар
- Макс. рабочая температура до +60 °C

Крышка RD (м)	Подземная установка H (мм)	Надземная установка H (мм)
0,75		806
1,00	806	1056
1,25	1056	1306
1,50	1306	1556
1,75	1556	



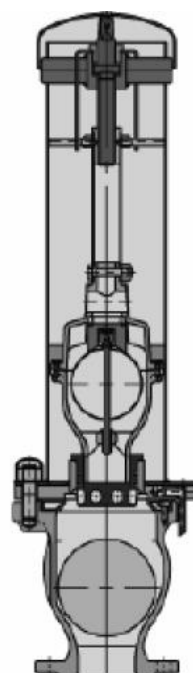
## ВАНТУЗ ПОДЗЕМНЫЙ AIR BEG DN 80 PN 16-25

Размер DN	Рабочее давление PN	Гидростат. давление испытаний, бар		Макс. допуст. рабочее давление, бар при температуре эксплуатации до 40 °С
		корпус	седло	
80	15	25	17,6	0,2 - 16

При размещении заказа укажите точно применяемость, тип среды, рабочее давление и температуру.

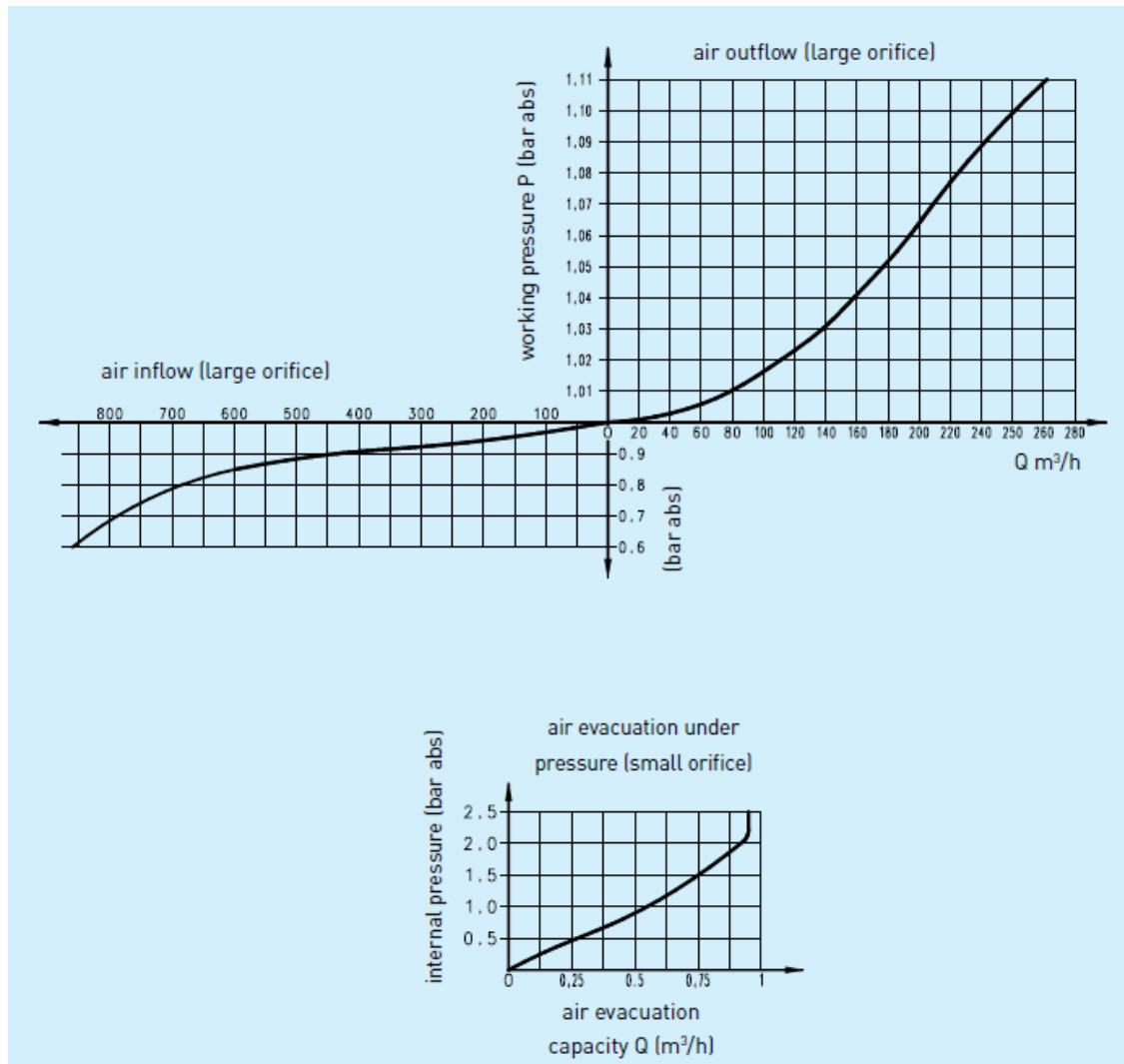
### Материалы / оборудование

Защита от коррозии элементов корпуса	Внутреннее: <b>Email</b> ERHARD наплавляемое эпоксидное покрытие голубого цвета	Внешнее: ЕКВ эпоксидное покрытие голубого цвета
Элементы корпуса	Ковкий чугун EN-JS 1050 (GGG-50)	
Поплавок и шар	Аустнитичная нержавеющая сталь	
Отверстие + направляющая втулка	РОМ	
Втулка	2.1052 (бронза)	
Корпус, шток, стальные части	Аустнитичная сталь	
Соединительные болты	Никелированная сталь	
Уплотнение	Эластомер	
Фланец	В DN 80, PN 16, DG, Тип 21, EN 1092-2	
Сечение отверстия	широкое отверстие 1194 мм <sup>2</sup> / узкое отверстие 0,8 мм <sup>2</sup>	



### Аксессуары:

Иные продукты как крышка и защитная по запросу

**График пропускной способности вентуза**

**Рекомендуемые предельные значения: заполнение трубопровода**

Максимально допустимый перепад давления при закрытии AIR BEG должен быть ограничен  $P = 3$  бар из соображений безопасности. Эти значения – результат, полученный при скорости наполнения трубопровода 0,25 м / с.

**Рекомендуемые предельные значения: опорожнение трубопровода**

Рекомендуемая максимальная скорость опорожнения  $V_{max} = 80$  м / с (связана с естественной вентиляцией поперечного сечения). Это соответствует выходной скорости подачи воздуха 345 м<sup>3</sup> / ч.

**Характеристики**

- Диапазон: DN 80 - 1200
- PN 10, 16, 25, 40
- Рабочая температура: до +50°C
- Герметичность: класс А по стандарту ISO 5208.
- Расстояние между фланцами в соответствии со стандартом EN 558, серия 26