

Поворотно-дисковый затвор с двойным эксцентриком TALIS ROCO WAVE DN 150-1600 PN 10/16 с редуктором SKG для ручного управления

Поворотно-дисковый затвор с двойным эксцентриком TALIS ROCO WAVE DN 150-1600 PN 10/16 с редуктором SKG для ручного управления



Описание

- Корпус и диск затвора изготовлены из ВЧШГ EN-JS 1030
- Седло затвора - из наплавляемой хромоникелевой стали или с покрытие из стекловидной эмали Pro-Enamel
- Вал из коррозионностойкой стали полностью изолирован от рабочей среды
- Обтекаемые контуры диска способствуют снижению потерь напора
- Полигонное соединение приводного вала и диска без зазоров
- Профильное уплотнение из эластомера EPDM или пербунана NBR с прижимным кольцом из стали
- В стандартном исполнении - антикоррозионное эпоксидное покрытие ЕКВ внутренних и внешних поверхностей, в соответствии с требованиями GSK
- Крепеж из коррозионностойкой стали
- Конструкция с двойным эксцентриком снижает нагрузки на уплотнение из эластомера
- Низкий крутящий момент
- Механизм с самосмазывающимися подшипниками не требует технического обслуживания
- Выдерживает большое количество циклов
- Рабочая среда: питьевая и техническая вода, очищенные сточные воды
- Возможность бесколодезной установки
- Пыленепроницаемый и полностью влагонепроницаемый корпус
- Механический указатель положения со смотровым окном
- Возможность переоборудования с ручного управления на автоматическое

Области применения

- Насосные станции
- Станции водоподготовки
- Водопроводные распределительные сети
- Противопожарные системы
- Канализационные сети и водоочистка
- Плотины и ГЭС
- Системы охлаждения ТЭС и АЭС

Характеристики

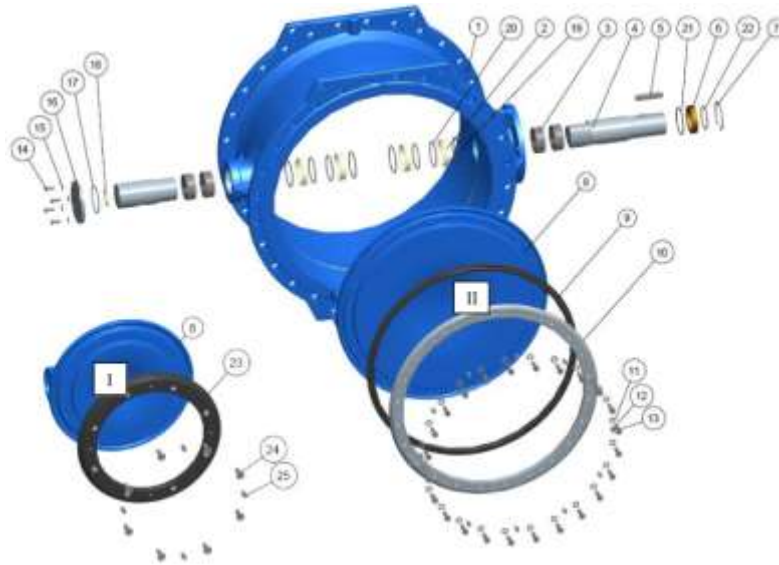
- DN 150 - 1600
- PN 10; PN 16
- Рабочая температура: -10°C - +60°C
- Герметичность в обоих направлениях потока: класс А по стандарту ISO 5208
- Расстояние между фланцами в соответствии со стандартом EN558, Основной ряд 14 (F4)
- Рассверловка фланцев по EN 1092-2
- Максимальная скорость потока: PN10 – 3 м/сек; PN16 – 4 м/сек.

Область применения		Для установки в производственных помещениях/ колодцах/в земле		
DN	PN	Гидростатическое давление испытаний, бар		Макс. допустимое рабочее давление, бар при рабочей температуре +60 °C
		корпус	седло	
150 – 1600	10	17,0	11,0	10,0
150-1600	16	25,0	17,6	16,0

Гидростатические испытания в соответствии с DIN EN 12266-1.

Поворотно-дисковый затвор с двойным эксцентриком TALIS ROCO WAVE DN 150-1600 PN 10/16 с редуктором SKG для ручного управления

Материалы и конструкция



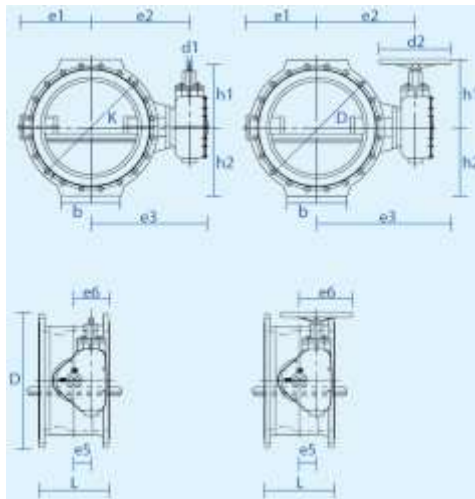
№	Наименование	Материал
1	Корпус	Высокопрочный чугун с шаровидным графитом EN-JS 1030
	Седло	1.Наплавляемый слой из высоколегированной хромоникелевой стали 2.Покрытие из стекловидной эмали Pro-Enamel
2	Смазочное кольцо подшипника	Полимер (P1)
3	Втулка	Подшипниковая бронза
4	Вал	Коррозионностойкая хромистая сталь 1.4021.05
5	Шпонка	Углеродистая сталь
6	Обойма	Полимер (ПОМ)
7	Стопорное кольцо	Сталь
8	Диск	Высокопрочный чугун с шаровидным графитом EN-JS 1030
9, 23	Профильное уплотнение диска	Эластомер EPDM, пербуна NBR, армированный сталью
10	Прижимное кольцо	Углеродистая сталь с покрытием ЕКВ, по запросу – из коррозионностойкой стали
11, 15	Шайба	Коррозионностойкая сталь А2
12, 25	Резьбовой штифт	Коррозионностойкая сталь А2
13, 14	Болт с шестигранной головкой	Коррозионностойкая сталь А2
16	Крышка подшипника	Коррозионностойкая сталь
17, 19-22	Уплотнительное кольцо	Эластомер EPDM
18	Регулировочная шайба	Сталь
24	Винт с потайной головкой	Коррозионностойкая сталь А2

Антикоррозионная защита частей корпуса

№	Вид покрытия (стандартное исполнение)	Размер
1	Внутренние и внешние поверхности: наплавляемое эпоксидное покрытие ЕКВ толщиной не менее 250 мкм	До DN 1600
2	Внутренние поверхности: стекловидная эмаль Pro-Enamel; внешние поверхности - эпоксидное покрытие ЕКВ толщиной не менее 250 мкм	До DN 1200
3	Внутренние и внешние поверхности: стекловидная эмаль Pro-Enamel	До DN 600

Поворотно-дисковый затвор с двойным эксцентриком TALIS ROCO WAVE DN 150-1600 PN 10/16 с редуктором SKG для ручного управления

Размеры и вес поворотно-дискового затвора



DN	PN	L, мм	K, мм	D, мм	h1 (RZ)	h1 (HR)	h2	b	e1	e2	e3 (RZ)	e3 (HR)	e5	e6 (RZ)	e6 (HR)	d1 (RZ)	d2 (HR)	G*, кг	u** (HR)
150	16	210	285	285	200	222	145	150	146	201	264	301	85	148	185	18	200	36	18
200	10	230	340	340	200	222	172	180	186	246	309	346	85	148	185	18	200	48	18
200	16	230	340	340	200	222	172	180	186	246	309	346	85	148	185	18	200	48	18
250	10	250	400	400	200	222	202	200	210	271	333	371	85	148	185	18	200	62	18
250	16	250	400	400	221	244	202	200	204	278	341	378	105	168	205	18	200	70	25
300	10	270	455	455	221	244	230	260	229	303	366	403	105	168	205	18	200	89	25
300	16	270	455	455	221	244	230	260	229	303	366	403	105	1678	205	18	200	88	25
350	10	290	505	505	221	244	255	280	253	325	387	425	105	168	205	18	200	103	25
350	16	290	520	520	293	321	262	280	272	361	441	486	105	185	230	22	250	134	29
400	10	310	565	565	293	321	285	310	301	390	470	515	105	185	230	22	250	150	29
400	16	310	580	580	293	321	292	320	301	390	470	515	105	185	230	22	250	164	29
450	10	330	640	640	318	348	310	320	335	439	520	564	125	205	250	22	250	196	36
450	16	330	640	640	318	348	322	320	335	439	520	564	125	205	250	22	250	215	36
500	10	350	670	670	318	348	337	360	360	464	545	589	125	205	250	22	250	219	36
500	16	350	715	715	318	348	360	360	360	464	545	589	125	205	250	22	250	267	36
600	10	390	780	780	318	348	392	400	408	513	593	638	125	205	250	22	250	301	36
600	16	390	840	840	396	428	422	440	423	548	650	723	155	255	330	25	350	450	37
700	10	430	895	895	396	428	450	440	468	593	695	768	155	255	330	25	350	478	37
700	16	430	910	910	419	459	457	500	492	653	790	903	185	329	435	30	500	646	148
800	10	470	1015	1015	396	428	510	520	528	653	755	828	155	255	330	25	350	635	37
800	16	470	1025	1025	419	459	515	580	553	718	856	968	185	329	435	30	500	837	46
900	10	510	1115	1115	419	459	560	580	587	748	885	998	185	329	435	30	500	840	46
900	16	510	1125	1125	419	459	565	580	631	788	926	1038	185	329	435	30	500	1044	46
1000	10	550	1230	1230	419	459	617	600	653	818	956	1068	185	329	435	30	500	1031	46
1000	16	550	1255	1255	601	637	630	640	672	855	1017	1030	240	402	484	22	350	1447	242
1100	10	590	1340	1340	419	459	672	640	709	869	1007	1119	185	329	435	30	500	1288	46
1200	10	630	1455	1455	419	459	730	690	771	934	1071	1184	185	329	435	30	500	1604	46
1200	16	630	1485	1485	601	637	745	740	800	990	1152	1165	240	402	484	22	350	2171	242
1400	10	710	1675	1675	601	637	840	720	892	1077	1239	1252	240	402	484	22	350	2788	242
1400	16	710	1685	1685	666	702	845	820	929	1144	1354	1354	305	515	549	22	350	3314	266
1600	10	790	1915	1915	666	702	960	940	1016	1242	1452	1452	305	515	549	22	350	3552	266
1600	16	790	1930	1930	666	707	967	960	1055	1277	1487	1487	305	515	549	22	350	4513	266

* - Номинальный вес нетто затвора со штурвалом

** - Количество оборотов штурвала до полного закрытия

RZ – исполнение с голым штоком; HR – исполнение со штурвалом.

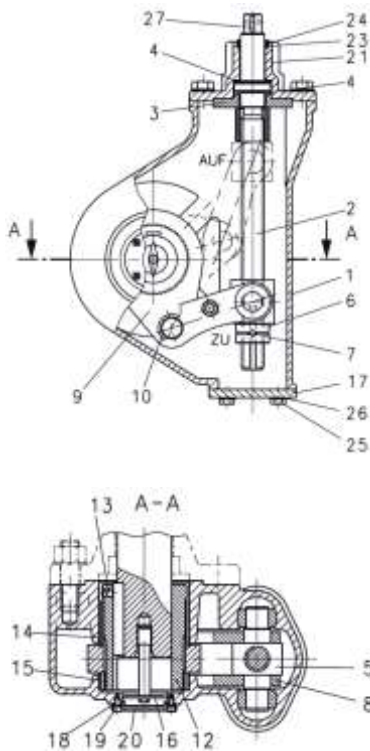
Поворотно-дисковый затвор с двойным эксцентриком TALIS ROCO WAVE DN 150-1600 PN 10/16 с редуктором SKG для ручного управления

Комплектующие

Поставка поворотно-дисковых затворов для ручного управления в зависимости от выбранного способа монтажа возможна в следующей комплектности:

- с голым штоком (монтажная соединительная муфта согласно DVGW GW 336);
- с квадратным наконечником для управления Т-образным ключом;
- со штурвалом;
- с телескопическим удлинителем штока и штурвалом;
- с телескопическим удлинителем штока, колонкой управления и штурвалом;
- с ковером, телескопическим удлинителем штока с квадратным наконечником для управления Т-образным ключом - для потолочной фиксации;
- с телескопическим удлинителем штока, опорной консолью и квадратным наконечником для управления Т-образным ключом – для настенной фиксации (чертеж 4.302269).

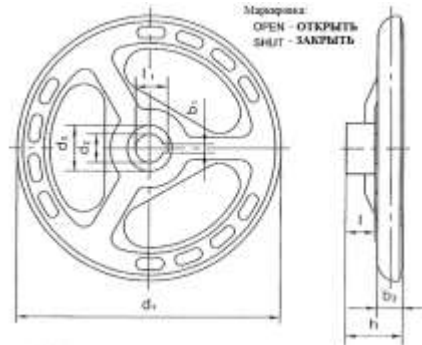
Кривошипный механизм - редуктор SKG



№.	Наименование
1	Корпус
2	Шток
3	Внешнее кольцо подшипника
4	Упорный подшипник
5	Гайка штока
6	Упорная гайка
7	Стопорный штифт
8	Соединительная планка
9	Кривошипный ползун
10, 14, 15, 23	Втулка
12	Ведомый вал
13	Резьбовой штифт
16	Стрелка (индикатор положения)
17	Крышка
18	Прокладка
19	Болт с цилиндрической головкой
20	Смотровое окно
21	Корпус подшипника
24	Уплотнительное кольцо
25	Шестигранный болт
26	Шайба
27	Шпонка

Поворотно-дисковый затвор с двойным эксцентриком TALIS ROCO WAVE DN 150-1600 PN 10/16 с редуктором SKG для ручного управления

Штурвал



В комплект поставки входят:
 - штурвал из углеродистой стали с эпоксидным покрытием ЕКВ.
 На штурвале указан размер d1.
 - плоская шайба из коррозионностойкой стали 1.4571.
 - шестигранный болт из коррозионностойкой стали А2-70.

d1	d2	b1	h	Шпонка А DIN6885-1	Вес, кг	Количество спиц	Артикул штурвала	Плоская шайба	Шестигранный болт	
200	18	6	20,8	42,8	6x6x18	0,72	3	785515	6,4x25x2	M6x16
250	22	6	24,8	51,4	6x6x20	1,2	4	785749	8,4x30x2,5	M8x20
350	22	6	24,8	60	6x6x20	2,5	5	785750	8,4x30x2,5	M8x20
350	25	8	28,8	64,8	8x7x25	2,5	5	785751	10,3x40x3	M10x20
500	30	8	33,8	72	8x7x28	5,0	5	785752	10,3x40x3	M10x25

Подбор штурвала. Размер штурвала d2 должен соответствовать размеру d1 поворотного-дискового затвора.

Описание продукции	DN	PN	Артикул затвора	Кривошипный механизм	Описание продукции	Артикул затвора со штурвалом
Затворы с редуктором, с голым штоком	150	16	981700	SKG 05 10	Затворы с редуктором и штурвалом в сборе	981500
	200	10	981703	SKG 05		981503
	200	16	981704	SKG 05 10		981504
	250	10	981707	SKG 05		981507
	250	16	981708	SKG 1 14		981508
	300	10	981711	SKG 1		981511
	300	16	981712	SKG 1		981512
	350	10	981715	SKG 1		981515
	350	16	981716	SKG 2		981516
	400	10	981719	SKG 2		981519
	400	16	981720	SKG 2		981520
	450	10	981723	SKG 4		981523
	450	16	981724	SKG 4		981524
	500	10	981727	SKG 4		981527
	500	16	981728	SKG 4		981528
	600	10	981731	SKG 4		981531
	600	16	981732	SKG 8/IV25/4:1		981532
	700	10	981735	SKG 8/IV25/4:1		981535
	700	16	981736	SKG 16/IV25/4:1		981536
	800	10	981743	SKG 8/IV25/4:1		981543
	800	16	981744	SKG 16/IV25/4:1		981544
	900	10	971847	SKG 16/IV25/4:1		981547
	900	16	971848	SKG 16/IV25/4:1		981548
	1000	10	981751	SKG 16/IV25/4:1		981551
	1000	16	981752	SKG 32/IV25/4:1		981552
	1100	10	981755	SKG 16/IV25/4:1		981555
	1200	10	981759	SKG 16/IV25/4:1		981559
	1200	16	981760	SKG 32/IV25/4:1		981560
	1400	10	По запросу	SKG 32/IV25/4:1		По запросу
	1400	16	По запросу	SKG 63/IV25/4:1		По запросу
1600	10	По запросу	SKG 63/IV25/4:1	По запросу		
1600	16	По запросу	SKG 63/IV25/4:1	По запросу		

Поворотно-дисковый затвор с двойным эксцентриком TALIS ROCO WAVE DN 150-1600 PN 10/16 с редуктором SKG для ручного управления

Телескопический удлинитель штока по стандарту DWGV GW 336

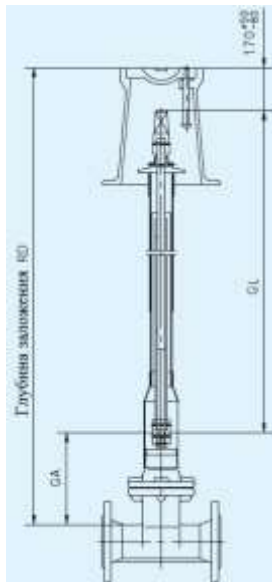
d1, мм поворотно-дискового затвора	RD – глубина заложения, м	Артикул
18	1.0-1.5	1110299
	1.2-1.8	1110307
	1.7-2.7	1110313
22	1.0-1.5	1110302
	1.2-1.8	1110309
	1.7-2.7	1110315
25	1.0-1.5	1110305
	1.2-1.8	1110311
	1.7-2.7	1110317
30	1.0-1.5	1111083
	1.2-1.8	1111084
	1.7-2.7	1111085



Материалы:

1. Стержень штока – аустенитная хромоникелевая сталь
 2. Крепление – аустенитная хромоникелевая сталь
 3. Соединительная муфта – высокопрочный чугун с шаровидным графитом, оцинкованным
 4. Кожух и основание штока – полиэтилен
 5. Квадратный колпачок – оцинкованный серый чугун.
- Номинальный вес: 7 кг.

Расчет размеров удлинителя штока: глубина заложения (RD) и удлинение (GL)



DN	PN	GA, мм
150	16	115
200	10/16	90
250	10	63
250	16	84
300	10/16	59
350	10	43
350	16	115
400	10/16	90
450	10/16	90
500	10/16	64
600	10	13
600	16	93
700	10	44
700	16	196
800	10	-7
800	16	145
900	10	94
900	16	176
1000	10	43
1000	16	75

Остальные размеры – по запросу.

$$RD = GL + 0,170 \text{ м} + GA$$

$$GL = RD - 0,170 \text{ м} - GA$$

RD - глубина заложения, м

GL - удлинение штока, м

GA – высота присоединения удлинителя штока, м

Поворотно-дисковый затвор с двойным эксцентриком TALIS ROCO WAVE DN 150-1600 PN 10/16 с редуктором SKG для ручного управления

Ковер

Ковер предназначен для защиты надземной части штока при бесколодезной установке. Ковер состоит из корпуса и крышки из высокопрочного чугуна с шаровидным графитом в соответствии с DIN EN 1563 с битумным покрытием черного цвета. Размеры ковера (высота и наклон) подбираются в зависимости от условий монтажа. Вес: корпус – 4,8 кг, крышка 0,8 кг.



Т-образный ключ

Т-образный ключ длиной 1100 мм согласно DIN 3223 предназначен для управления затвором через квадратный колпачок. В нижней части ключа имеется ответная насадка размером 30x30 мм под квадратный наконечник. Т-образный ключ применяется для управления затворами, установленными непосредственно в грунте, с выводом штока в ковер.

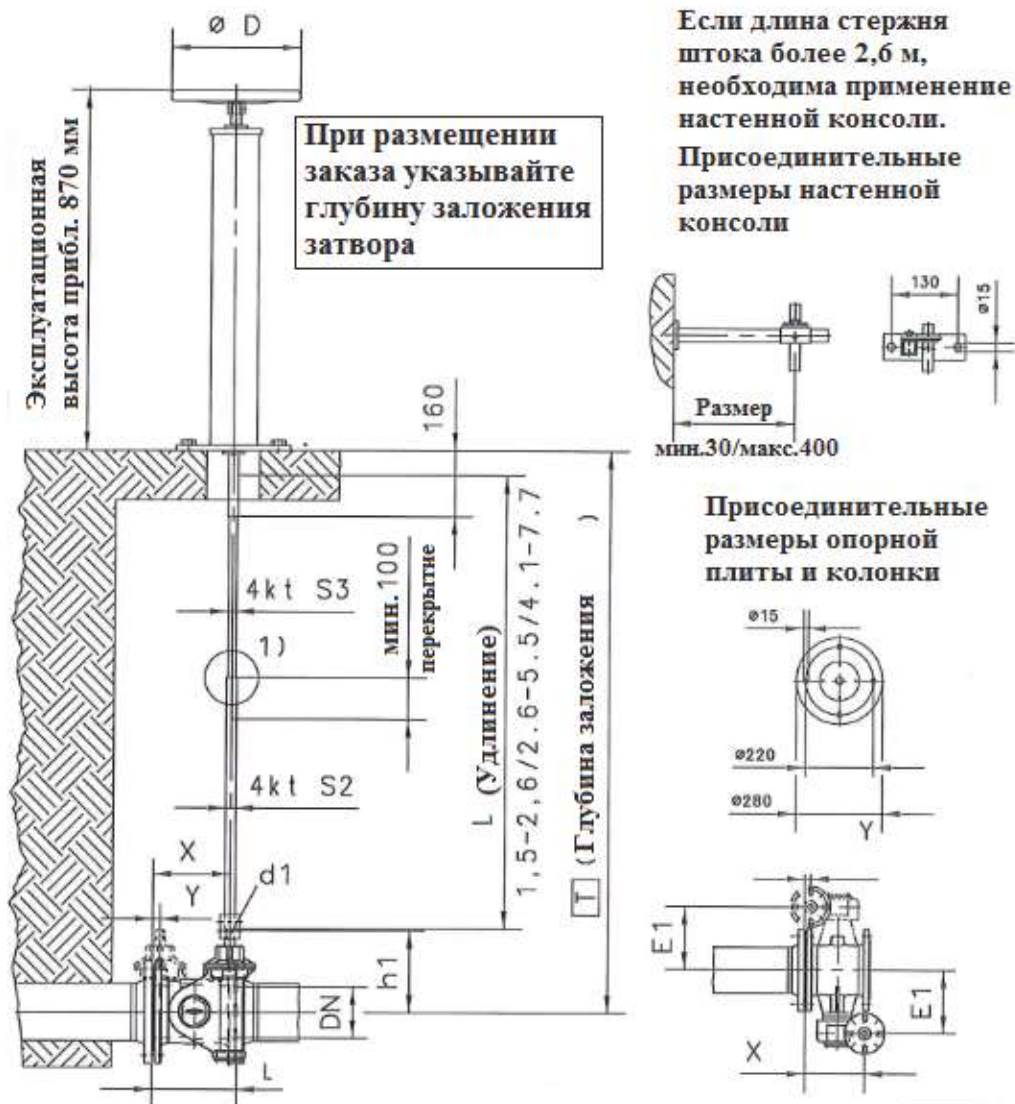
Материал ключа – сталь с эпоксидным покрытием черного цвета.

Номинальный вес – 8,5 кг.



Поворотно-дисковый затвор с двойным эксцентриком TALIS ROCO WAVE DN 150-1600 PN 10/16 с редуктором SKG для ручного управления

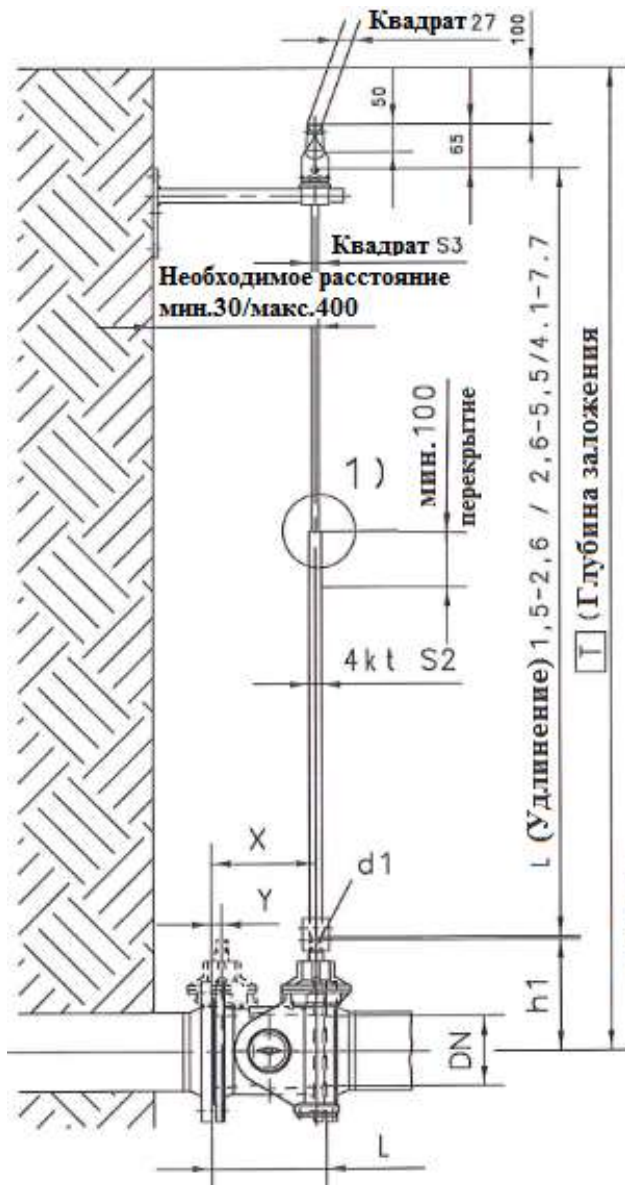
Телескопический удлинитель штока с колонкой управления и штурвалом (чертеж 4.302263)



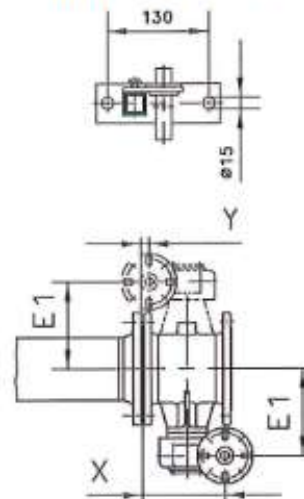
DN	PN	D	h1	L	E1	d1	Квадрат S2	Квадрат S3	X	Y	Оборотов/ход
150	16	300	200	210	222	18	25x25	20x20	190	20	18
200	10/16	300	200	230	246	18			200	30	18
250	10	300	200	250	270	18			210	40	18
250	16	300	221	250	303	18			230	20	25
300	10/16	300	221	270	328	18			240	30	25
350	10	400	221	290	348	18			250	40	25
350	16	400	293	290	392	18			250	40	29
400	10/16	400	293	310	418	22			260	50	29
450	10/16	500	318	330	452	22			290	40	36
500	10	500	318	350	480	22			300	50	36
500	16	500	318	350	492	22			300	50	36
600	10	500	318	390	532	22			320	70	36
600	16	500	396	390	570	25			350	40	37

Поворотно-дисковый затвор с двойным эксцентриком TALIS ROCO WAVE DN 150-1600 PN 10/16 с редуктором SKG для ручного управления

Телескопический удлинитель штока с опорной консолью и квадратным наконечником для управления Т-образным ключом для настенной фиксации (чертежи 4.302261 и 4.302269)



Присоединение к опорной консоли



Для стержня штока длиной 2,6-7,7 м требуется установка второй консоли в месте фиксации штока

При размещении заказа указывайте глубину заложения затвора

Поворотно-дисковый затвор с двойным эксцентриком TALIS ROCO WAVE DN 150-1600 PN 10/16 с редуктором SKG для ручного управления

DN	PN	h1	L	E1	d1	Квадрат S2	Квадрат S3	X	Y	Оборотов/ход
150	16	200	210	222	18	25x25	20x20	190	20	18
200	10/16	200	230	246	18			200	30	18
250	10	200	250	270	18			210	40	18
250	16	221	250	303	18			230	20	25
300	10/16	221	270	328	18			240	30	25
350	10	221	290	348	18			250	40	25
350	16	293	290	392	18			250	40	29
400	10/16	293	310	418	22			260	50	29
450	10/16	318	330	452	22			290	40	36
500	10	318	350	480	22			300	50	36
500	16	318	350	492	22			300	50	36
600	10	318	390	532	22			320	70	36
600	16	396	390	570	25			350	40	37
700	10	396	430	570	25			25x25	20x20	256
700	16	419	430	615	30	30x30	25x25	296	134	200
800	10	396	470	655	25	25x25	20x20	385	85	50
800	16	419	470	685	30	30x30	25x25	316	154	200
900	10	419	510	715	30			336	174	200
900	16	419	510	765	30			455	55	228
1000	10	419	550	785	30			356	194	200
1000	16	601	550	845	22	25x25	20x20	456	94	228
1100	10	419	590	915	30	30x30	25x25	495	95	51
1200	10	419	630	905	30	30x30	25x25	515	115	50
1200	16	601	630	980	22	25x25	20x20	556	74	284
1400	10	601	710	1045	22			536	174	228
1400	16	666	710	1095	22			596	114	284
1600	10	666	790	1180	22			636	154	284
1600	16	666	790	1215	22			601,5	188,5	284

Поворотно-дисковый затвор с двойным эксцентриком TALIS ROCO WAVE DN 150-1600 PN 10/16 с редуктором SKG для ручного управления

Исполнение с ковером, телескопическим удлинителем штока с квадратным наконечником для управления Т-образным ключом для потолочной фиксации (чертеж 4.302268)



DN	PN	h1	L	E1	d1	Квадрат S2	Квадрат S3	X	Y	Оборотов/ход
150	16	200	210	222	18	25x25	20x20	190	20	18
200	10/16	200	230	246	18			200	30	18
250	10	200	250	270	18			210	40	18
250	16	221	250	303	18			230	20	25
300	10/16	221	270	328	18			240	30	25
350	10	221	290	348	18			250	40	25
350	16	293	290	392	18			250	40	29
400	10/16	293	310	418	22			260	50	29
450	10/16	318	330	452	22			290	40	36
500	10	318	350	480	22			300	50	36
500	16	318	350	492	22			300	50	36
600	10	318	390	532	22			320	70	36
600	16	396	390	570	25			350	40	37