

Фланцевый адаптер для ПЭ труб Серия 2800 DN 50-300 PN 10/16



Техническое описание

Фланцы для ПЭ труб имеют две очень важных функциональных части: герметичное манжетное уплотнение и вставки для фиксации с трубой.

• Герметичное манжетное уплотнение

Герметичность обеспечивается за счет компрессионного сжатия эластичного выступа, который устанавливается в паз на заводе.

«**Основной выступ**» задействован при сжатии уплотнения.

«**Передний и задний выступы**» фиксируют уплотнение внутри муфты и предотвращают его смещение при затяжке. Когда трубы соединены, резиновое уплотнение внутри муфты равномерно сжато, что обеспечивает полную герметичность.

• Металлические вставки

Фланцы с металлическими вставками были разработаны нашей компанией для обеспечения максимального сцепления с трубой при ее минимальном повреждении. Конструкция наших фиксирующих вставок сцепляется с трубой на **1/3 от площади контакта по окружности**, в то время, как в других подобных системах сцепление с трубой происходит по всей окружности, что приводит к разрыву волокон и снижению прочности трубы в месте контакта.

• Размеры фланца в соответствии с DIN-28605.

• Внутренний диаметр совпадает с условным диаметром фланца, таким образом, при заведении трубы

обеспечивается ее фиксация.

• Стандартные части единообразны для PN 10 и PN 16.

• Могут поставляться в соответствии с ANSI-150 по запросу.

• Специально разработаны для применения с различными жидкостями и газом в зависимости от материала уплотнения.

- Для воды: EPDM в соответствии с UNE EN 681/1

• Комплексные испытания в соответствии с DIN-3387 гарантируют полную герметичность

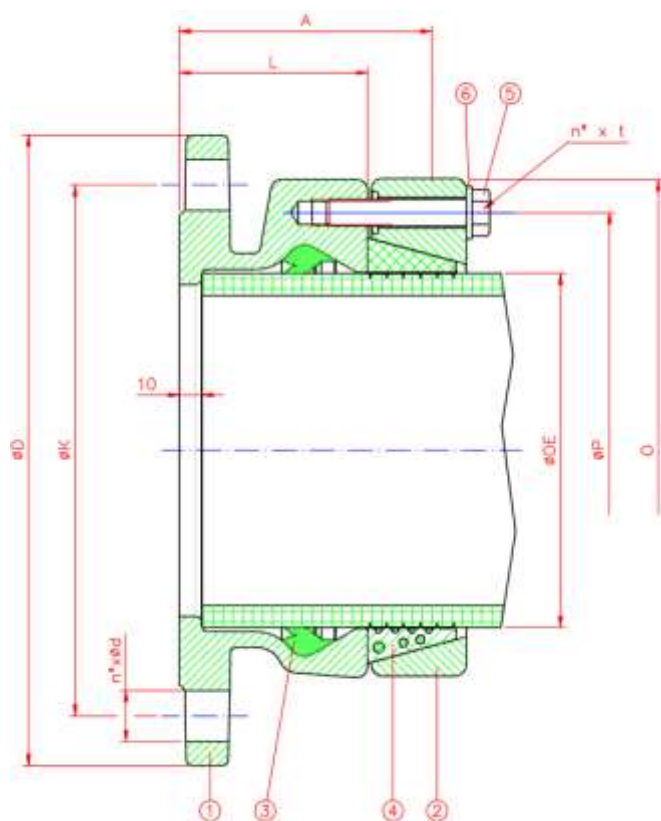
Рабочее давление: 16 бар для воды.

Тестовое давление: 24 бара для воды.

• Тест устойчивости соединения на разрыв в соответствии с VP-600

Фланцевый адаптер для ПЭ труб Серия 2800 DN 50-300 PN 10/16

Спецификация



КОНСТРУКТИВНЫЕ ЭЛЕМЕНТЫ

Деталь	Материал	Покрытие
Корпус муфты	ВЧШГ 600-50	Эпоксидное
Стопорное кольцо	ВЧШГ 600-50	Эпоксидное
Болты	Сталь 6.8	БЕОМЕТ
Фиксирующее кольцо	Сталь - EPDM	Бихромированная
Уплотнение	EPDM	

Арт.	DN	Внешний диаметр трубы из ПЭ, мм	øD, мм	øK, мм	n x ød	L, мм	A, мм	O, мм	øP, мм	n x t	Вес, кг
2800	50	60,3	165	125	4 x 18	60	78	126	102	2 – M10x60	4,3
2800-A	50	63	165	125	4 x 18	60	78	129	105	2 – M10x60	4,5
2801	60	63	175	135	4 x 18	60	78	129	105	2 – M10x60	4,4
2801-A	60	75	175	135	4 x 18	60	78	142	118	4 – M10x60	5,0
2802	65	75	185	145	4 x 18	60	78	142	118	4 – M10x60	5,5
2803	80	90	200	160	8 x 18	65	83	157	133	4 – M10x60	6,4
2804	100	110	220	180	8 x 18	65	83	177	153	4 – M10x60	7,4
2804-A	100	125	220	180	8 x 18	70	88	192	168	4 – M10x60	7,8
2805	125	125	250	210	8 x 18	70	88	192	168	4 – M10x60	8,2
2805-A	125	140	250	210	8 x 18	75	98	229	195	4 – M12x75	10,2
2806	150	160	285	240	8 x 18	85	108	249	215	4 – M12x75	13,6
2806-A	150	180	285	240	8 x 18	95	118	269	235	4 – M12x75	14,1
2807	200	200	340	295	8/12 x 23	105	128	289	255	6 – M12x75	19,7
2807-A	200	225	340	295	8/12 x 23	115	138	314	280	6 – M12x75	20,3
2808	250	250	405	355	12 x 28	125	148	339	305	6 – M12x75	26,6
2808-A	250	280	405	355	12 x 28	135	158	369	335	6 – M12x75	26,2

Фланцевый адаптер для ПЭ труб Серия 2800 DN 50-300 PN 10/16

2809	300	315	460	407	12 x 30	145	168	407	373	6 – M12x75	32,9
------	-----	-----	-----	-----	---------	-----	-----	-----	-----	------------	------