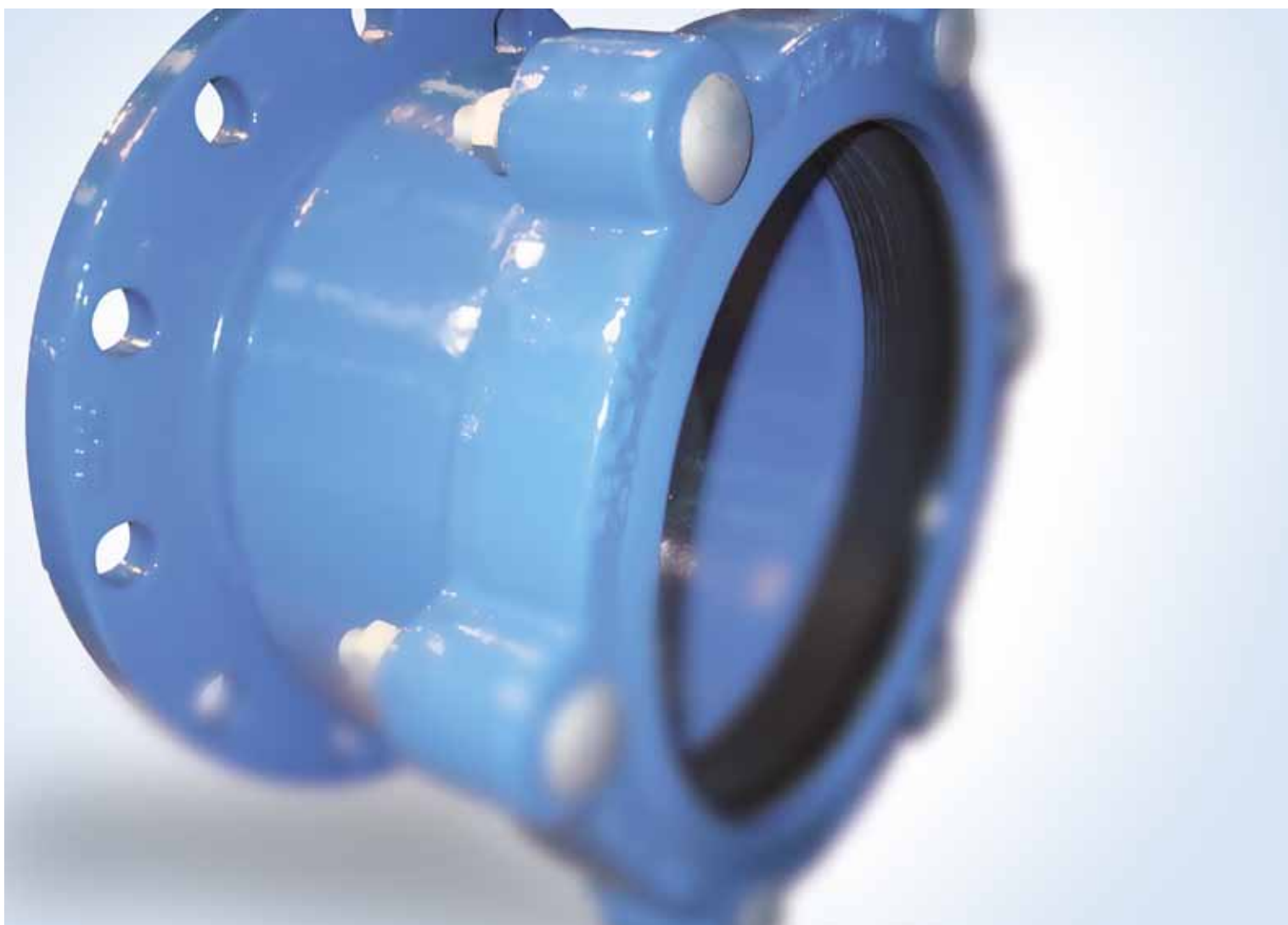




## Соединительная арматура Belgicast



# ТАЛИС – выбор номер один в мире трубопроводной арматуры.

ТАЛИС является основным брендом по поставке товаров и услуг, связанных с водооборотным циклом. Компании ATLANTIC PLASTICS, BAYARD, BELGICAST, RAPHAEL, ERHARD, FRISCHHUT, SCHMIEDING, STRATE, UNIJOINT и WAFREGA, объединенные под именем ТАЛИС, предлагают уникальный исчерпывающий сервис и наилучшие решения для каждой области применения. Глобальный опыт и глубокие знания наших сотрудников являются основой для инновационной силы ТАЛИС. В нашем стремлении к новым решениям мы регулярно устанавливаем новые вехи в технологии производства арматуры. И делаем так уже более 100 лет.

Наше внимание всегда сосредоточено на повышении эффективности использования водных ресурсов, обеспечении длительного срока службы и экономической целесообразности.

Продукция ТАЛИС соответствует самым строгим стандартам качества и сертифицирована во всем мире.



Основанная в 1957 году компания Belgicast является признанным лидером в производстве задвижек, дисковых затворов и обратных клапанов, а также универсальных соединительных муфт, и фланцев, широко используемых в водопроводных и канализационных сетях, газоснабжении и промышленности.

Диапазон предлагаемой нами продукции включает диаметры от 20 до 2000 мм и номинальное давление от 10 до 40 кг/см<sup>2</sup>, в соответствии со стандартам DIN, ISO, BS5, ANSI, JIS, API.

Мы создали этот каталог, чтобы ознакомить наших клиентов с широкой номенклатурой трубопроводной арматуры: седелок, муфт, фланцевых адаптеров для всех типов труб. Предлагаемый нами ассортимент седелок для врезок подходит для труб из ПВХ, ПЭ, асбестоцемента, стали и чугуна всех номинальных диаметров вплоть до 1000 мм. Номенклатурный ряд соединительных муфт и фланцевых адаптеров покрывает диаметры до 2000 мм, а толерантность может достигать 235 мм.

Компания Бельгикаст предлагает Вам самый полный ассортимент трубопроводной арматуры и постоянно изучает потребности рынка для дальнейших инноваций.

Мы будем рады любому Вашему предложению или отзыву и готовы ответить на Ваши вопросы по нашей продукции!



# Ассортимент продукции



6 Седелки с резьбовым отводом для ПВХ труб Серия 700



6 Седелки с резьбовым отводом для асбестоцементных труб Серия 750



6 Седелки с резьбовым отводом для чугунных труб Серия 790



7 Универсальная седелка с резьбовым отводом для всех типов труб. Серия 800



8 Седелка с резьбовым отводом для ПЭ и ПВХ труб. Серия 1300



9 Седелка с фланцевым отводом для труб ПВХ и ПЭ. Серия 2300



10 Универсальная седелка под хомуты. Серия 1400



10 Универсальная седелка для врезки под давлением. Серия 1410



11 Универсальная седелка под хомуты с фланцевым отводом. Серия 1425



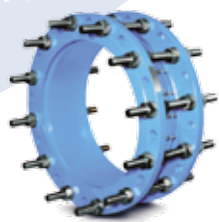
12 Хомуты из нержавеющей стали. Серия 1450



14 Адаптер для врезки под давлением Серия 1415



15 Соединительная муфта для ПВХ-труб. Серия 1000



16 Телескопическая демонтажная вставка PAS



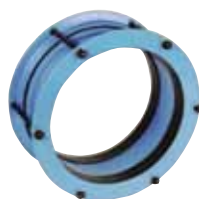
17 Фланцевый адаптер для труб из ПВХ. Серия 1050



18 Фланцевые адаптеры «Major» и «Major Stop»  
Серии BC-06-09/BC-06-10



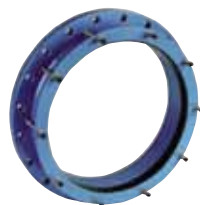
19 Универсальная муфта «LIBERTY»  
Серия 1200-L



20 Муфта «EUROCOUP»



21 Универсальный фланцевый адаптер «LIBERTY»  
Серия 2200-L



22 Фланцевый адаптер «EUROCOUP»



23 Универсальная муфта с толерантностью до 43 мм.  
Серия 3100



24 Муфта и фланцевый адаптер для ПЭ труб  
Серия 2.800 и 1.800



26 Универсальный фланцевый адаптер с толерантностью до 43 мм  
Серия 3200



27 Универсальная редукционная муфта  
Серия 1500

## Седелки с резьбовым отводом для ПВХ труб Серия 700

### Серия 700



МАТЕРИАЛ: GG-25

Для труб из ПВХ

- Серый чугун GG-25 с антикоррозионным покрытием.
- Оцинкованные гайки и болты.
- Газовая резьба по стандарту DIN.

Арт.	DN	Отвод
701	32	1/2"
701-A	32	3/4"
702	40	3/4"
703	40	1"
704	50	3/4" - 1"
705	63	3/4" - 1"
706	75	3/4" - 1"
707	75	1 1/4" - 1 1/2"
708	90	3/4" - 1"
709	90	1 1/4" - 1 1/2"
710	110	3/4" - 1" - 1 1/4" - 1 1/2"
711	110	2" - 2 1/2" - 3"
712	125	3/4" - 1" - 1 1/4" - 1 1/2"
713	125	2" - 2 1/2" - 3"
714	140	3/4" - 1" - 1 1/4" - 1 1/2"
715	140	2" - 2 1/2" - 3"
716	160	3/4" - 1" - 1 1/4" - 1 1/2"
717	160	2" - 2 1/2" - 3"
718	180	1" - 1 1/4" - 1 1/2"
719	180	2" - 2 1/2" - 3"
720	200	1" - 1 1/4" - 1 1/2"
721	200	2" - 2 1/2" - 3"
722	250	1" - 1 1/4" - 1 1/2"
723	250	2" - 2 1/2" - 3"
724	315	2" - 2 1/2" - 3"

## Седелки с резьбовым отводом для асбестоцементных труб Серия 750

### Серия 750



МАТЕРИАЛ: GG-25

Для асбестоцементных труб

- Серый чугун GG-25 с антикоррозионным покрытием.
- Оцинкованные гайки и болты.
- Газовая резьба по стандарту DIN.

Арт.	DN	Отвод
751	Ø 50	3/4" - 1"
752	Ø 60	3/4" - 1"
752-A	Ø 60	1 1/4" - 1 1/2"
753	Ø 70	3/4" - 1"
754	Ø 80	3/4" - 1"
754-A	Ø 80	1 1/4" - 1 1/2"
755	Ø 100	3/4" - 1" - 1 1/4" - 1 1/2"
756	Ø 125	3/4" - 1" - 1 1/4" - 1 1/2"
757	Ø 150	3/4" - 1" - 1 1/4" - 1 1/2"
757-A	Ø 150	2" - 2 1/2" - 3"
758	Ø 175	1" - 1 1/4" - 1 1/2"
759	Ø 200	1" - 1 1/4" - 1 1/2"
759-A	Ø 200	2" - 2 1/2" - 3"
760	Ø 250	2" - 2 1/2" - 3"

## Седелки с резьбовым отводом для чугунных труб Серия 790

### Серия 790



МАТЕРИАЛ: GGG-40

Для чугунных труб

- Седелки изготавливаются из высокопрочного чугуна с шаровидным графитом – ВЧШГ (GGG-40) с антикоррозионным покрытием.
- Прокладки:
  - Для воды: EPDM, в соответствии с UNE EN 681/1.
  - Для газа: NBR, в соответствии с UNE EN 549.
- Крепеж: бихромированные болты и гайки для максимальной коррозионной устойчивости.

Арт.	DN	Отвод	OD	Max OD
791	60	3/4" - 1" - 1 1/4" - 1 1/2"	77	80
792	80	3/4" - 1" - 1 1/4" - 1 1/2"	98	101
793	100	1" - 1 1/4" - 1 1/2" - 2"	118	122
794	125	1" - 1 1/4" - 1 1/2" - 2"	144	148
795	150	1" - 1 1/4" - 1 1/2" - 2"	170	174
796	175	1" - 1 1/4" - 1 1/2" - 2"	195	199
797	200	1" - 1 1/4" - 1 1/2" - 2"	222	226
798	250	1" - 1 1/4" - 1 1/2" - 2" - 2 1/2" - 3"	274	278
799	300	1" - 1 1/4" - 1 1/2" - 2" - 2 1/2" - 3"	326	330





## Техническое описание:

- Седелка одного номинального диаметра подходит для широкого диапазона наружных диаметров благодаря конструкции с боковыми клиньями и двум уплотнениям в форме полумесяца.
- Данная седелка также может полноценно использоваться как:
  - **ремонтная муфта**
  - **соединительная муфта**

- Максимальное рабочее давление 16 кг/см<sup>2</sup>
- Давление при испытании x1.5 x PN

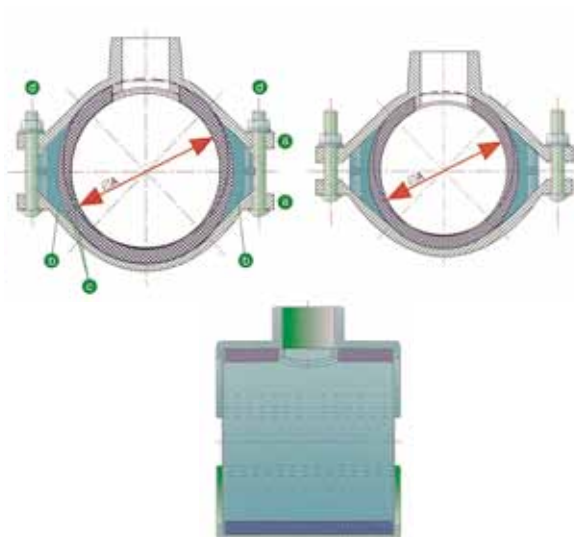
Для равномерного обжима трубы по всему наружному диаметру используйте перекрестную затяжку крепежа.

МАТЕРИАЛ: ВЧШГ GGG-40

Для всех типов труб:  
чугун, ПВХ, ПЭ и др.

## КОНСТРУКТИВНЫЕ ЭЛЕМЕНТЫ

- а Верхняя и нижняя части корпуса
- б Боковые клинья
- в Уплотнения в форме полумесяца
- г Болты



Арт.	Отвод	DN	Толерантность (мм)		Длина	Болты	
			мин.	макс.		Кол-во	размер
801	1"	80-3"	58	100	150	4	M14x110
802	1 1/2"						
803	2"						
804	1"	100-4"	78	120	160	4	M14x110
805	1 1/2"						
806	2"						
807	1"	125-5"	104	145	180	4	M16x110
808	1 1/2"						
809	2"						
810	1"	150-6"	130	172	210	4	M16x110
811	1 1/2"						
812	2"						
813	1"	200-8"	180	225	270	6	M16x110
814	1 1/2"						
815	2"						

## КОНСТРУКТИВНЫЕ ЭЛЕМЕНТЫ

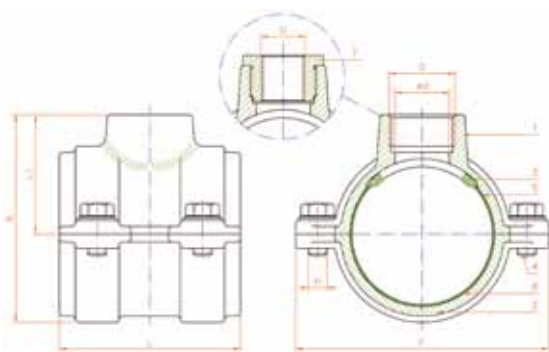
Символ	Часть	Материал	Покрытие
a	Корпус	ВЧШГ GGG-40	Эпоксидное
b	Клинья	ВЧШГ GGG-40	Эпоксидное
c	Уплотнения	EPDM	
d	Болты	Сталь 8.8	Бихромированная

# Седелка с резьбовым отводом для ПЭ и ПВХ труб Серия 1300



МАТЕРИАЛ: GGG-40

Для ПВХ и ПЭ труб



- Седелка серии 1300 обеспечивает полную затяжку, а, следовательно, и абсолютную водонепроницаемость. Седелка изготавливается из высокопрочного чугуна (GGG-40) и имеет наплавляемое эпоксидное покрытие.
- Уплотнение EPDM согласно нормам UNE EN 681/1.
- В комплекте винты и гайки из нержавеющей стали (соответствующие A2-DIN 933 и AISI 304-DIN 125)

Арт.	DN	D 1/2"	d	L	L1	A	F	H	Вес, кг
1301-0012	32	1/2"	15	65	39	65	91	M8x20	0.8
1302-0034	32	3/4"	20	65	39	65	91	M8x20	0.8
1303-0012	40	1/2"	15	65	42	82	99	M8x20	1
1304-0034	40	3/4"	20	65	45	85	99	M8x20	1
1305-1000	40	1"	26	65	51	91	99	M8x20	1
1306-0034	50	3/4"	20	90	50	85	114	M10x25	1.4
1307-1000	50	1"	26	90	56	91	114	M10x25	1.4
1308-0014	50	1 1/4"	34	90	56	91	114	M10x25	1.4
1309-0034	63	3/4"	20	90	56	98.5	129	M10x25	1.7
1309-1000	63	1"	26	90	62	104.5	129	M10x25	1.7
1310-1014	63	1 1/4"	34	90	62	104.5	129	M10x25	1.7
1311-1012	63	1 1/2"	40	90	70	110.5	129	M10x25	1.7
1312-2000	63	2"	52	90	70	110.5	129	M10x25	1.7
1313-1000	75	1"	26	115	68	116.5	141	M10x25	2.3
1314-1014	75	1 1/4"	34	115	68	116.5	141	M10x25	2.3
1315-1012	75	1 1/2"	40	115	76	124.5	141	M10x25	2.3
1316-2000	75	2"	52	115	76	124.5	141	M10x25	2.3
1317-1000	90	1"	26	115	76	132	161	M12x25	2.8
1318-1014	90	1 1/4"	34	115	76	132	161	M12x25	2.8
1319-1012	90	1 1/2"	40	115	83	139	161	M12x25	2.8
1320-2000	90	2"	52	115	83	139	161	M12x25	2.8
1321-1000	110	1"	26	115	86	153	189	M12x25	3.5
1322-1014	110	1 1/4"	34	115	86	153	189	M12x25	3.5
1323-1012	110	1 1/2"	40	115	93	160	189	M12x25	3.5
1324-2000	110	2"	52	115	93	160	189	M12x25	3.5
1325-1000	125	1"	26	115	93	167.5	204	M12x25	3.8
1326-1014	125	1 1/4"	34	115	93	167.5	204	M12x25	3.8
1327-1012	125	1 1/2"	40	115	100	174.5	204	M12x25	3.8
1328-2000	125	2"	52	115	100	174.5	204	M12x25	3.8
1329-1000	140	1"	26	140	101	183	219	M12x25	4.7
1330-1014	140	1 1/4"	34	140	101	183	219	M12x25	4.7
1331-1012	140	1 1/2"	40	140	108	190	219	M12x25	4.7
1332-2000	140	2"	52	140	108	190	219	M12x25	4.7
1333-1000	160	1"	26	140	111	203	239	M12x25	5.2
1334-1014	160	1 1/4"	34	140	111	203	239	M12x25	5.2
1335-1012	160	1 1/2"	40	140	118	210	239	M12x25	5.2
1336-2000	160	2"	52	140	118	210	239	M12x25	5.2
1337-1000	180	1"	26	180	121	223	259	M12x25	7.7
1338-1014	180	1 1/4"	34	180	121	223	259	M12x25	7.7
1339-1012	180	1 1/2"	40	180	128	230	259	M12x25	7.7
1340-2000	180	2"	52	180	128	230	259	M12x25	7.7
1341-1000	200	1"	26	180	131	243	279	M12x25	8
1342-1014	200	1 1/4"	34	180	131	243	279	M12x25	8
1343-1012	200	1 1/2"	40	180	138	250	279	M12x25	8
1344-2000	200	2"	52	180	138	250	279	M12x25	8
1345-1000	225	1"	26	180	143	267.5	304	M12x25	9
1346-1014	225	1 1/4"	34	180	143	267.5	304	M12x25	9
1347-1012	225	1 1/2"	40	180	151	275.5	304	M12x25	9
1348-2000	225	2"	52	180	151	275.5	304	M12x25	9
1349-1000	250	1"	26	180	156	293	329	M12x25	9.8
1350-1014	250	1 1/4"	34	180	156	293	329	M12x25	9.8
1351-1012	250	1 1/2"	40	180	163	300	329	M12x25	9.8
1352-2000	250	2"	52	180	163	300	329	M12x25	9.8
1353-1000	280	1"	26	180	171	323	359	M12x25	10.6
1354-1014	280	1 1/4"	34	180	171	323	359	M12x25	10.6
1355-1012	280	1 1/2"	40	180	178	330	359	M12x25	10.6
1356-2000	280	2"	52	180	178	330	359	M12x25	10.6
1357-1000	315	1"	26	180	188	357.5	394	M12x25	13
1358-1014	315	1 1/4"	34	180	188	357.5	394	M12x25	13
1359-1012	315	1 1/2"	40	180	196	365.5	394	M12x25	13
1360-2000	315	2"	52	180	196	365.5	394	M12x25	13

Ø мм	Отвод					
	1/2"	3/4"	1"	1 1/4"	1 1/2"	2"
25	X	X	X	X	X	X
32	•	•	X	X	X	X
40	•	•	•	X	X	X
50	○	•	•	•	X	X
63	○	•	•	•	•	•
75	○	○	•	•	•	•
90	○	○	•	•	•	•
110	○	○	•	•	•	•
125	○	○	•	•	•	•
140	○	○	•	•	•	•
160	○	○	•	•	•	•
180	○	○	•	•	•	•
200	○	○	•	•	•	•
225	○	○	○	○	○	•
250	○	○	○	•	○	•
280	○	○	○	○	○	•
315	○	○	○	○	○	•

- Стандартный дизайн
- Возможна комплектация с редукционной гайкой



## Техническое описание:



- Наиболее широкий ассортимент фланцевых седелок для труб из ПЭ и ПВХ.
- Высокопрочный чугун с шаровидным графитом ВЧШГ (GGG-50). Эпоксидное покрытие.
- Болты и гайки из нержавеющей стали AISI-304.
- Может использоваться для PN10 и PN16 в соответствии с EN-1092-2.

МАТЕРИАЛ: GGG-50

Для трубы из ПВХ и ПЭ

Арт.	Ø трубы	DN отвода
2301-0040	63	40
2301-0050		50
2302-0040	75	40
2302-0050		50
2303-0040	90	40
2303-0050		50
2303-0060		60/65
2304-0040	110	40
2304-0050		50
2304-0060		60/65
2304-0080		80
2305-0050	125	40
2305-0050		50
2305-0060		60/65
2305-0080		80

Арт.	Ø трубы	DN отвода
2306-0040	140	40
2306-0050		50
2306-0060		60/65
2306-0080	100	80
2306-0100		100
2307-0040	160	40
2307-0050		50
2307-0060		60/65
2307-0080		80
2307-0100	100	100
2308-0040		40
2308-0050		50
2308-0060	180	60/65
2308-0080		80
2308-0100		100

Арт.	Ø трубы	DN отвода
2309-0040	200	40
2309-0050		50
2309-0060		60/65
2309-0080		80
2309-0100	219,1	100
2310-0040		40
2310-0050		50
2310-0060		60/65
2310-0080		80
2310-0100		100
2311-0040	225	40
2311-0050		50
2311-0060		60/65
2311-0080		80
2311-0100		100

Арт.	Ø трубы	DN отвода
2312-0050	250	50
2312-0080		80
2312-0100		100
2312-0150	280	150
2313-0050		50
2313-0080		80
2313-0100		100
2313-0150	315	150
2314-0050		50
2314-0080		80
2314-0100	400	100
2314-0150		150
2315-0050		50
2315-0080	400	80
2315-0100		100
2315-0150		150

# Универсальная седелка под хомуты. Серия 1400



- Корпус седелки из ВЧШГ GGG-40 с эпоксидным покрытием.
- Уплотнение из EPDM в соответствии с UNE EN 681/1.
- Хомуты из нержавеющей стали AISI-304 (см. серию 1450).

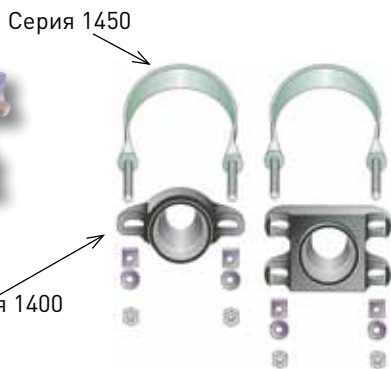


Таблица соответствий хомутов и седелок				
Арт.	Седелка	Для Ø	Резьбовой отвод	
1400	один хомут	маленькая	50/1000	½" - ¾" - 1"
1401	один хомут	средняя	80/1000	1" - 1 ¼" - 1 ½"
1401-A	один хомут	средняя	80/700	2"
1402	два хомута	большая	125/700	2 ½"
1402-A	два хомута	большая	125/700	3"

Материал: GGG-40.

Для всех типов труб  
(для ПВХ и ПЭ труб – по запросу).

Одна седелка подходит к трубам почти всех диаметров.

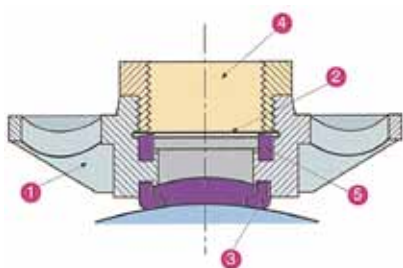
**ПРЕИМУЩЕСТВА:** корпус и уплотнение подходят к девяти номинальным диаметрам труб из различных материалов.

# Универсальная седелка для врезки под давлением. Серия 1410



Конструкция седелки аналогична серии 1400, дополненная запорным элементом из нержавеющей стали AISI-304 шестигранной редукционной гайкой для врезки в трубу под давлением.

Таблица соответствий хомутов и седелок				
Арт.	Седелка	Для Ø	Резьбовой отвод	
1410	один хомут	маленькая	50/1000	¾" - 1"
1411	один хомут	большая	80/1000	1" - 1 ¼" - 1 ½"
1412	один хомут	большая	80/700	2"
1420	большая запорная пластина			
1421	маленькая запорная пластина			



## Инструкция по присоединению к трубе

- 1 Седёлка
- 2 Запорная пластина
- 3 Уплотнение
- 4 Редукционная гайка
- 5 Прокладка

- Установить седелку на трубе
- Прорезать отверстие в трубе
- Извлечь сверло в положении «над прорезью»
- Вставить запорную пластину в прорезь для перекрытия расхода воды.
- Извлечь сверло и произвести резьбовое присоединение отвода
- Извлечь запорную пластину

Серия 1450



Серия 1410

## Универсальная седелка под хомуты с фланцевым отводом. Серия 1425

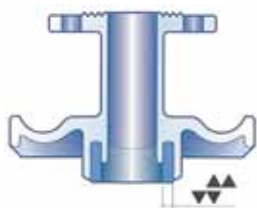


- Высокопрочный чугун GGG-40 с эпоксидным покрытием.
- Уплотнение из EPDM в соответствии с UNE EN 681/1.
- Механическая установка уплотнения гарантирует водонепроницаемость.
- Одна седелка подходит к трубам разного диаметра.
- При монтаже седёлки применяются хомуты из нержавеющей стали AISI-304 (см. серию 1450).



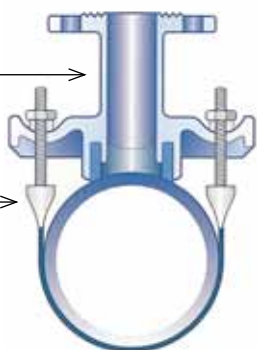
Материал: ВЧШГ GGG-40.

Для всех типов труб  
(ПВХ и ПЭ труб – по запросу).



Серия 1425 →

Серия 1450 →



Арт.	DN	Диаметр трубы		PN	Кол-во хомутов
		мин.	макс.		
1425	40	80	1000	10/16	2
1426	50	80	700	10/16	2
1427	60/65	100	700	10/16	2
1428	80	125	600	10/16	2
1428-F	80	600	750	10/16	2
1429	100	150	500	10/16	2
1429-E	100	500	800	10/16	2
1429-A	125	200	600	10/16	2
1430	150	500	900	10/16	3
1430-A	150	300	500	10/16	3
1431	200	450	1300	10	4
1431-A	200	450	1300	16	4

# Хомуты из нержавеющей стали Серия 1450



- Хомуты изготовлены из нержавеющей стали AISI-304.
- Резина EPDM-65.
- Крепеж (винты, шайбы, гайки) М-14 из нержавеющей стали AISI-304.

Другие размеры хомутов из нержавеющей стали могут быть изготовлены по запросу.  
[\*] Седёлки с удлинением = 1467-A000.

## Применение с седёлками

Арт.	Наружный диаметр трубы	Серия 1400	Серия 1410	Серия 1425
1450-000A	50/75	1400	1410	-
1451-000A	80/105	1400, 1401, 1401-A	1410, 1411, 1412	1425, 1426
1452-000A	105/130	1400, 1401, 1401-A	1410, 1411, 1412	1425, 1426, 1427
1452-000A	130/155	1400, 1401, 1401-A	1410, 1411, 1412	1425, 1426, 1427, 1428
1454-000A	155/180	1400, 1401, 1401-A, 1402, 1402-A	1410, 1411, 1412	1425, 1426, 1427, 1428, 1429
1455-000A	180/200	1400, 1401, 1401-A, 1402, 1402-A	1410, 1411, 1412	1425, 1426, 1427, 1428, 1429
1456-000A	200/220	1400, 1401, 1401-A	1410, 1411, 1412	-
1456-000B		1402, 1402-A	-	1425, 1426, 1427, 1428, 1429, 1429-A
1457-000A	220/240	1400, 1401, 1401-A	1410, 1411, 1412	-
1457-000B		1402, 1402-A	-	1425, 1426, 1427, 1428, 1429
1457-000C		-	-	1429-A
1458-000A	240/260	1400, 1401, 1401-A	1410, 1411, 1412	-
1458-000B		1402, 1402-A	-	1425, 1426, 1427, 1428, 1429
1458-000C		-	-	1429-A
1459-000A	260/280	1400, 1401, 1401-A	1410, 1411, 1412	-
1459-000B		1402, 1402-A	-	1425, 1426, 1427, 1428, 1429
1459-000C		-	-	1429-A
1460-000A	280/300	1400, 1401, 1401-A	1410, 1411, 1412	-
1460-000B		1402, 1402-A	-	1425, 1426, 1427, 1428, 1429
1460-000C		-	-	1429-A
1461-000A	300/320	1400, 1401, 1401-A	1410, 1411, 1412	-
1461-000B		1402, 1402-A	-	1425, 1426, 1427, 1428, 1429
1461-000C		-	-	1429-A, 1430-A
1462-000A	320/340	400, 1401, 1401-A	1410, 1411, 1412	-
1462-000B		1402, 1402-A	-	1425, 1426, 1427, 1428, 1429
1462-000C		-	-	1429-A, 1430-A
1463-000A	340/360	400, 1401, 1401-A	1410, 1411, 1412	-
1463-000B		1402, 1402-A	-	1425, 1426, 1427, 1428, 1429
1463-000C		-	-	1429-A, 1430-A
1464-000A	360/380	400, 1401, 1401-A	1410, 1411, 1412	-
1464-000B		1402, 1402-A	-	1425, 1426, 1427, 1428, 1429
1464-000C		-	-	1429-A, 1430-A

**Применение с седлками**

Арт.	Наружный диаметр трубы	Серия 1400	Серия 1410	Серия 1425
1464-100A	380/400	1400, 1401, 1401-A	1410, 1411, 1412	-
1464-100B		1402, 1402-A	-	1425, 1426, 1427, 1428, 1429
1464-100C		-	-	1429-A, 1430-A
1464-200A	400/420	1400, 1401, 1401-A	1410, 1411, 1412	-
1464-200B		1402, 1402-A	-	1425, 1426, 1427, 1428, 1429
1464-200C		-	-	1429-A, 1430-A
1465-000A	420/440	1400, 1401, 1401-A	1410, 1411, 1412	-
1465-000B		1402, 1402-A	-	1425, 1426, 1427, 1428, 1429
1465-000C		-	-	1429-A, 1430-A
1465-100A	440/460	1400(*), 1401(*), 1401-A(*)	1410(*), 1411(*), 1412(*)	-
1465-100B		1402, 1402-A	-	1425, 1426, 1427, 1428, 1429
1465-100C		-	-	1429-A, 1430-A
1466-000A	470/490	1400(*), 1401(*), 1401-A(*)	1410(*), 1411(*), 1412(*)	-
1466-000B		1402, 1402-A	-	1425(*), 1426(*), 1427, 1428, 1429
1466-000C		-	-	1429-A, 1430-A
1466-100A	490/510	1400(*)	1410(*)	-
1466-100B		1401(*), 1401-A(*), 1402	1411(*), 1412(*)	-
1466-100C		1402-A	-	1425(*), 1426(*), 1427, 1428, 1429-E
1466-100D		-	-	1429-A, 1430-A
1467-000A	525/545	1400(*)	1410(*)	-
1467-000B		1401(*), 1401-A(*), 1402	1411(*), 1412(*)	-
1467-000C		1402-A	-	1425(*), 1426(*), 1427, 1428, 1429-E
1467-000D		-	-	1429-A, 1430
1467-100A	625/645	1400(*)	1410(*)	-
1467-100B		1401(*), 1401-A(*), 1402(*)	1411(*), 1412(*)	-
1467-100C		1402-A(*)	-	1425(*), 1426(*), 1427(*), 1428-F(*), 1429-E(*)
1467-100D		-	-	1429-A, 1430
1467-200A	830/850	1400(*)	1410, 1411, 1412	-
1467-200B		1401(*), 1401-A(*), 1402(*)	1411(*), 1412(*)	-
1467-200C		1402-A(*)	-	1425(*), 1426(*), 1427(*), 1428-F(*), 1429-E(*)
1467-200D		-	-	1430
1468-000A	450/470			1431/1431-A
1468-000B	470/490			1431/1431-A
1468-000C	490/510			1431/1431-A
1468-000D	525/545			1431/1431-A
1468-000E	625/645			1431/1431-A
1468-000F	710/725			1431/1431-A
1468-000G	830/850			1431/1431-A

# Адаптер для врезки под давлением Серия 1415



## Техническое описание

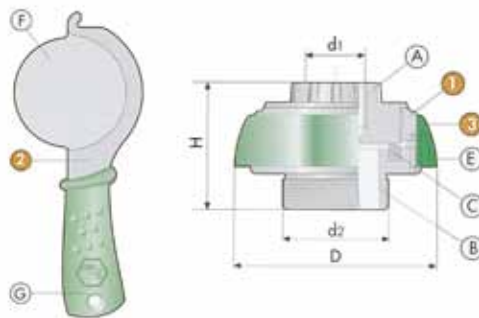
Адаптер подходит для всех типов седелок, которые используются для врезки под давлением.

Адаптер для врезки под давлением конструктивно состоит из трех частей

### 1 Адаптер 2 Запорная пластина 3 Предохранительная крышка

#### • Адаптер:

Состоит из корпуса (А) и гайки (В), оба имеют резьбовые отводы; полная водонепроницаемость обеспечивается герметичным уплотнением (С). Корпус соединяется с седлкой (d2) и с присоединяемым ответвлением (d1).



#### • Запорная пластина

Вставляется в адаптер посредством свободно вращающейся поворотной системы, перекрывая сечение трубы под давлением, мягко и без особых усилий.

#### • Предохранительная крышка

Защищает прорезь в адаптере при извлечении запорной пластины и обеспечивает дополнительную герметичность.

## ИНСТРУКЦИЯ ПО ПОДКЛЮЧЕНИЮ ПОД ДАВЛЕНИЕМ

- Установите адаптер на седелку.
- Снимите с адаптера предохранительную крышку.
- Установите фрезу на адаптер и сделайте отверстие в трубе.
- Извлеките сверло или фрезу до положения «над прорезью».
- Перекройте отверстие, вставив запорную пластину в адаптер.
- Извлеките сверло и завершите подключение.
- Извлеките запорную пластину.
- Установите предохранительную крышку на адаптер.

#### • МЕЖДУНАРОДНЫЙ ПАТЕНТ

### КОНСТРУКТИВНЫЕ ЭЛЕМЕНТЫ

Обозначение	Наименование	Материал	Покрытие
a	Гайка	Высокопрочный чугун GGG-50	Эпоксидное + катафорез
b	Корпус	Высокопрочный чугун GGG-50	Эпоксидное + катафорез
c	Прокладка	Согласно UNEEN 549	
e	Предохранительная крышка	Полиэтилен	
f	Корпус запорной пластины	AISI-301	
g	Рукоятка	Полиэтилен	

### Таблица размеров

Арт.	Присоединение d1	Ответвление D2	H	D	Вес, кг
1415-0012	1/2"	1 1/4"	60	84	1,1
1415-0034	3/4"				
1415-1000	1"				
1415-1014	1 1/4"	2"	71	114	1,3
1416-1000	1"				
1416-1014	1 1/4"				
1416-1012	1 1/2"				
1416-2000	2"				

### Запорный фитинг в комплект не входит

Арт.	Наименование	Применение
1418-0000	Малая перекрывающая рукоятка	Адаптер 1415
1419-0000	Большая перекрывающая рукоятка	Адаптер 1416

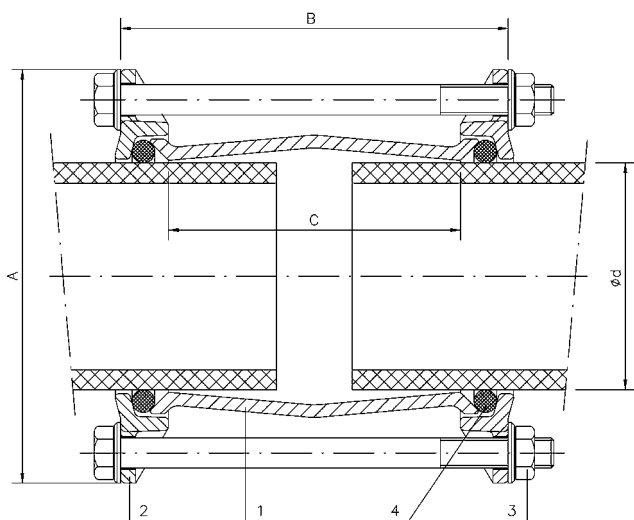


## Техническое описание



- Высокопрочный чугун GGG-50 с эпоксидным покрытием.
- Максимально допустимое рабочее давление PN 10 и PN 16.
- Уплотнение EPDM для воды и NBR для газа по запросу.
- Диапазон диаметров от 50 до 630 мм.

Арт.	Ø d	A	B	C	Вес, кг
1000-A000	50	116	131	97	1,20
1001-A000	63	137	150	116	1,92
1002-A000	75	149	154	116	2,54
1003-A000	90	164	154	116	3,36
1004-A000	110	184	175	137	4,01
1005-A000	125	199	175	137	4,59
1006-A000	140	214	179	137	5,93
1007-A000	160	234	215	177	7,05
1008-A000	180	254	215	177	7,75
1009-A000	200	274	219	177	8,28
1010-A000	250	341	241	177	16,64
1011-A000	315	406	241	185	18,47
1012-A000	400	495	243	181	23,00
1013-A000	500	592	243	181	27,50
1014-A000	630	753	243	181	31,80



### КОНСТРУКТИВНЫЕ ЭЛЕМЕНТЫ

№	Описание	Материал
1	Корпус	Высокопрочный чугун GGG
2	Контрфланцы	Высокопрочный чугун GGG
3	Болты / Гайки	Сталь 6.8 GEOMET
4	Уплотнение	EPDM



## Техническое описание

- Применяется для монтажа и демонтажа инженерного оборудования между фиксированными участками труб
- Возможное применение в виде компенсаторов линейных расширений.

Демонтажные вставки PAS 10 оборудованы двумя соединительными фланцами и одним прижимным кольцом. Данная конструкция обеспечивает оптимальный зажим уплотнения за счет того, что резьбовые шпильки сдавливают уплотнение независимо от стяжных болтов, которые создают фланцевое соединение. Это также позволяет уменьшить количество стяжных болтов, т.к. их функция заключается только в фиксации длины.

Демонтажные вставки PAS 10 может использоваться и как компенсаторная муфта для поглощения продольных перемещений трубопровода и вибрации, в этом случае резьбовые шпильки не используются вовсе. В этом варианте требуется точка жесткой фиксации вставки и анкерное крепление в случае, если есть риск, что конец трубы может быть извлечен из муфты.

PN 10

DN	Длина (мм)	Допуск +/- (мм)	Резьбовые шпильки*	Вес (кг)
50	180	20	2 x M16 x 280	8
65	180	20	2 x M16 x 280	10
80	200	20	2 x M16 x 310	13
100	200	20	2 x M16	11
310	15	4	M16x280	13
125	200	20	2 x M16 x 310	18
150	200	20	2 x M20 x 340	22
200	220	25	4 x M20 x 340	32
250	220	25	4 x M20 x 360	39
300	220	25	4 x M20 x 360	45
350	230	25	4 x M20 x 360	67
400	230	25	4 x M24 x 370	81
450	250	25	5 x M24 x 390	91
500	260	25	5 x M24 x 390	103
600	260	25	5 x M27 x 410	127
700	260	25	6 x M27 x 410	160
800	290	25	6 x M30 x 460	217
900	290	25	7 x M30 x 460	241
1000	290	25	7 x M33 x 480	277
1100	300	25	8 x M33 x 480	310
1200	320	25	8 x M36 x 520	413
1400	325	25	9 x M39 x 540	548
1500	325	25	9 x M39 x 540	604
1600	350	25	10 x M45 x 585	738

PN16

DN	Длина (мм)	Допуск +/- (мм)	Резьбовые шпильки*	Вес (кг)
50	180	20	2 x M16 x 280	8
65	180	20	2 x M16 x 280	10
80	200	20	2 x M16 x 310	13
100	200	20	2 x M16 x 310	15
125	200	20	2 x M16 x 310	18
150	200	20	2 x M20 x 340	22
200	220	25	4 x M20 x 340	31
250	230	25	4 x M24 x 370	43
300	250	25	4 x M24 x 410	53
350	260	25	4 x M24 x 410	78
400	270	25	4 x M27 x 430	96
450	270	25	5 x M27 x 430	111
500	280	25	5 x M30 x 460	142
600	300	25	5 x M33 x 480	189
700	300	25	6 x M33 x 480	199
800	320	25	6 x M36 x 520	262
900	320	25	7 x M36 x 520	301
1000	325	25	7 x M39 x 550	374
1100	325	25	8 x M39 x 550	405
1200	325	25	8 x M45 x 575	515
1400	350	25	9 x M45 x 620	674
1500	390	25	9 x M52 x 675	847
1600	390	25	10 x M52 x 675	948
1600	350	25	10 x M45 x 585	738

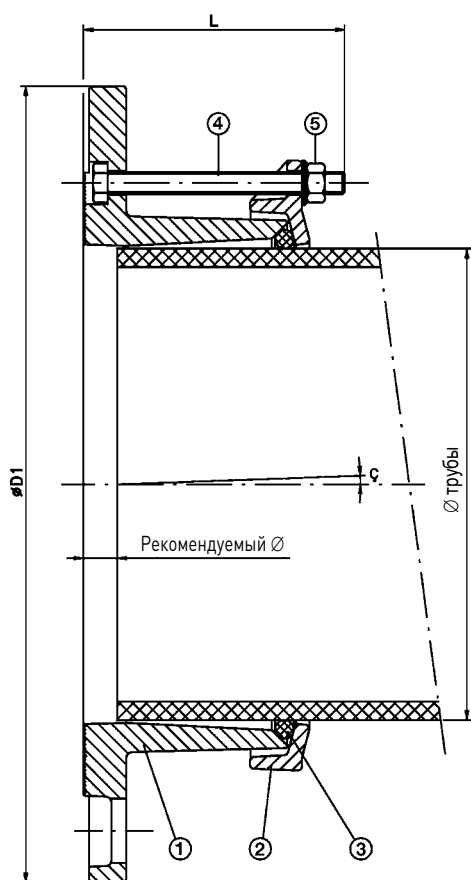
Большие диаметры и давление по запросу.

## КОНСТРУКТИВНЫЕ ЭЛЕМЕНТЫ

Фланцы	ISO 2531/EN 1092 / ГОСТ 12815-80 (RF – RB) с выступом
Корпус	ВЧШГ GGG 50 или сталь S235 в соответствии с EN 10025 и/или S 275 по EN 10025
Уплотнение	EPDM
Болты и гайки	800
Шпильки	Сталь горячего цинкования (нержавеющая сталь AIS316-A4 по запросу)
Покрытие	Нетоксичное наплавленное эпоксидное покрытие (FBE), эпоксидное покрытие Resicoat RT9000 R4 305 мкм

## Техническое описание

- Высокопрочный чугун GGG-50 с эпоксидным покрытием.
- Максимально допустимое рабочее давление PN 10 и PN 16.
- Бихромированные болты, гайки (M 12) и EPDM уплотнением.
- Диапазон диаметров фланцевого соединения от DN 32 до DN 600, диапазон наружных диаметров труб от 40 до 630 мм.
- Допустимое угловое смещение +/-3°.



Арт.	DN	PN	OD	D1	L	G*	Крепеж			Вес, кг	
							шт	Болт DIN 933	Гайка DIN 934		Шайба DIN 125
1050	32-40	6-10-16	40	150	82	15	2	M12x70	M12	A13	2
1050-A	40-50	6-10-16	50	165	82	15	2	M12x70	M12	A13	2
1051	50-60-65	6-10-16	63	175	82	15	2	M12x70	M12	A13	2
1052	50-60-65	6-10-16	75	175	82	15	2	M12x70	M12	A13	2
1053	80	6-10-16	90	190	82	15	4	M12x70	M12	A13	3
1054	100	6-10-16	110	210	82	18	4	M12x70	M12	A13	3,5
1055	125	6-10-16	125	240	82	18	4	M12x70	M12	A13	4,5
1056	125	6-10-16	140	240	82	18	4	M12x70	M12	A13	4,5
1057	150	6-10-16	160	275	92	20	4	M12x80	M12	A13	5,5
1058	150	6-10-16	180	275	92	20	4	M12x80	M12	A13	6
1059	200	6-10-16	200	330	92	20	4	M12x80	M12	A13	7
1059-A	200	10-16	219,1	330	92	20	4	M12x80	M12	A13	7
1059-B	200	10-16	225	330	92	20	4	M12x80	M12	A13	9
1060	250	10-16	250	403	122	20	6	M12x110	M12	A13	16
1060-A	250	10-16	280	405	122	20	6	M12x110	M12	A13	16
1061	300	10-16	315	458	122	20	6	M12x110	M12	A13	18
1062	400	10-16	400	576	152	25	8	M12x140	M12	A13	28
1063	500	10-16	500	704	152	25	10	M12x140	M12	A13	35,5
1064	600	10-16	630	827	207	25	10	M20x210	M12	A13	60,7

\* - рекомендуемый отступ от края трубы

Большие диаметры по запросу

### КОНСТРУКТИВНЫЕ ЭЛЕМЕНТЫ

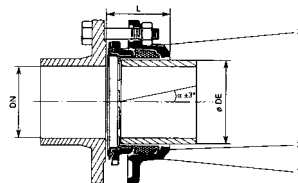
№	Описание	Материал
1	Корпус фланца	Высокопрочный чугун GGG
2	Стопорное кольцо	Высокопрочный чугун GGG
3	Уплотнение	EPDM
4, 5	Крепеж	Сталь 6.8 GEOMET

# Фланцевые адаптеры «MAJOR» для труб из чугуна и ПВХ



## Техническое описание

- Обеспечивает фланцевое соединение с трубой.
- Допустимое угловое смещение до 3°.
- DN 40 до DN 400 для чугунных труб
- DN 50 до DN 400 для труб из ПВХ.



• Примечание: данный адаптер не рассчитан на осевые нагрузки – при их приложении труба может выйти из фланца. Убедитесь в наличии необходимой фиксации.

### «MAJOR» для труб из чугуна. Серия С1 10

DN	OD, мм	L, мм	Вес, кг
40	57	52	1.2
65 *	77	75	2.2
80	98	80	2.7
100	118	80	3.3
125	144	85	5.0
150	170	90	6.0
200 **	222	90	8.5
250 **	274	90	11.0
300 **	326	94	15.5
350 **	378	96	19.5
400 **	429	103	24.5

### «MAJOR» для труб из ПВХ. Серия С1 15

DN	OD, мм	L, мм	Вес, кг
50 *	63	72	1.9
65 *	63	72	2.2
65 *	75	72	2.3
80	90	76	2.8
100	110	80	3.4
125	125	80	4.5
125	140	80	4.5
150	160	90	6.0
200 **	200	100	9.0
200 **	225	105	8.5
250 **	250	95	13.0
350 **	315	107	16.0
400 **	400	125	29.5

### КОНСТРУКТИВНЫЕ ЭЛЕМЕНТЫ

№	Описание	Кол-во	Материал	Стандарты
1	Фланец	1	ВЧШГ / EN-GJS 450-10	EN 1563
2	Кольцо	1	ВЧШГ / EN-GJS 450-10	EN 1563
3	Уплотнение	1	EPDM	EN 681-1

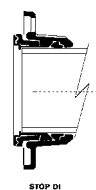
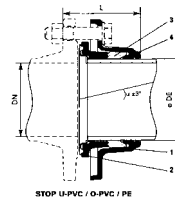
\* Двойная рассверловка DN 60 и DN 65

\*\* Двойная рассверловка ISO PN10 и PN16

# Фланцевый адаптер «MAJOR STOP» для труб из чугуна, (BC-06-09 Серия С 1 30), ПВХ и ПЭ (BC-06-10 Серия 1 35)

## Техническое описание

- Обеспечивает фланцевое соединение с внутренней жесткой вставкой для труб из полиэтилена.
- Допустимое угловое смещение до 3°.
- DN 50/65 до DN 200 для чугунных труб
- DN40 до DN 200 для U-образных ПВХ-труб и O-образных ПВХ и ПЭ-труб (ПЭ 80 или ПЭ 100 PN 16).



• Примечание: данный адаптер не рассчитан на осевые нагрузки – при их приложении труба может выйти из фланца. Убедитесь в наличии необходимой фиксации.

### «MAJOR STOP» BC-06-09 для труб из чугуна Серия С1 30

DN	OD, мм	L, мм	J, мм	Вес, кг
65*	77	75	13	2.6
80	98	80	13	3.0
100	118	80	13	3.6
125	144	85	13	4.6
150	170	90	13	6.0
200**	222	90	13	9.0

### «MAJOR STOP» BC-06-10 для труб из ПВХ и ПЭ. (ПЭ 80 или ПЭ 100 PN 16) Серия С1 35

DN	OD, мм	L, мм	J, мм	Вес, кг
40	40	55	-	1.4
40	50	60	-	1.4
50	63	72	13	1.9
65*	63	72	13	2.2
65*	75	72	13	2.2
80	90	76	13	2.7
100	110	80	15	3.4
125	125	80	15	4.4
125	140	80	15	4.2
150	160	90	17	6.0
200**	200	100	17	9.5
200**	225	105	17	9.0

\* Двойная рассверловка DN 60 и DN 65

\*\* Двойная рассверловка ISO PN10 и PN16

### КОНСТРУКТИВНЫЕ ЭЛЕМЕНТЫ

№	Описание	Кол-во	Материал	Стандарты
1	Фланец	1	ВЧШГ / EN-GJS 450-10	NF EN 1563
2	Кольцо	1	ВЧШГ / EN-GJS 450-10	NF EN 1563
3	Уплотнение	1	EPDM	NF EN 681-1
4	Фиксирующее кольцо	1	Латунь* / CuZn40Pb1Al или сталь** / P3085	NF EN 12167

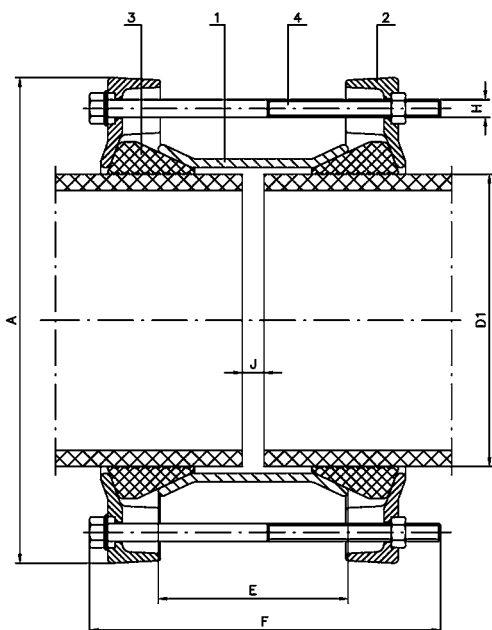
\* для U-образных ПВХ-труб и O-образных ПВХ и ПЭ-труб

\*\* для труб из чугуна



## Техническое описание

- Высокопрочный чугун GGG-50.
- Эпоксидное покрытие.
- Обеспечивает возможность соединения труб из разных материалов с разными внешними диаметрами.
- Небольшой вес изделия и простота соединения обеспечивают удобство при монтаже.
- Допустимое угловое смещение +/-6°.

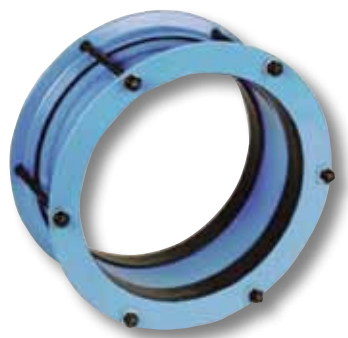


Арт.	D1 (мин)	D2 (макс)	E	F	A	J (мин)	J (макс)	H	Вес, кг
1200-A / L	47	60	100	190	169	10	40	M12 x 180/90	2,8
1200 / L	57	72	106	210	195	10	45	M12 x 200/90	4,1
1201 / L	68	85	106	210	207	10	45	M12 x 200/90	4,4
1202 / L	84	106	106	210	224	10	45	M12 x 200/90	5,1
1203 / L	103	116	106	210	250	10	45	M12 x 200/90	6,7
1204 / L	108	130	106	230	250	10	45	M12 x 220/100	7,1
1205 / L	128	146	106	230	276	10	45	M12 x 220/100	7,7
1206 / L	134	155	106	230	276	10	45	M12 x 220/100	7,6
1207 / L	153	175	106	230	304	10	45	M12 x 220/100	8,6
1208 / L	165	185	106	230	304	10	45	M12 x 220/100	8,1
1209 / L	184	207	130	260	330	10	70	M12 x 250/130	10,7
1210 / L	208	225	130	260	348	10	70	M12 x 250/130	11,3
1210-A / L	218	236	150	260	359	10	90	M12 x 250/130	14,0
1211 / L	222	250	130	260	373	10	70	M12 x 250/130	12,2
1211-A / L	246	270	150	300	394	10	90	M12 x 290/130	17,1
1212 / L	264	284	130	260	407	10	70	M12 x 250/130	17,1
1212-A / L	282	306	150	300	433	10	90	M12 x 290/130	20,0
1213 / L	305	326	130	260	451	10	70	M12 x 250/130	20,5
1213-A / L	315	335	150	300	463	10	90	M12 x 290/130	23,1
1213-B / L	334	355	150	300	483	10	90	M12 x 290/130	22,5
1214 / L	360	386	130	260	510	10	70	M12 x 250/130	23,8
1214-A / L	386	410	150	300	538	10	90	M12 x 290/130	28,1
1215 / L	408	435	130	260	559	10	70	M12 x 250/130	28,0
1216 / L	425	448	150	300	584	10	90	M12 x 290/130	34,1
1216 / LE	438	458	150	300	584	10	90	M12 x 290/130	34,1
1217 / L	465	490	180	330	628	10	120	M12 x 320/130	39,6
1217 / LE	480	500	180	330	628	10	120	M12 x 320/130	39,6

### КОНСТРУКТИВНЫЕ ЭЛЕМЕНТЫ

	Наименование	Материал	Покрытие
1	Корпус муфты	ВЧШГ GGG-50	Эпоксидное RAL-5015
2	Стопорное кольцо	ВЧШГ GGG-50	Эпоксидное RAL-5015
3	Резиновое уплотнение	EPDM	
4	Болты	Сталь 6.8	GEOMET

**МАТЕРИАЛ:** Высокопрочный чугун GGG-50  
Для труб из чугуна, стали, ПВХ-U/ -VO, асбестоцемента.

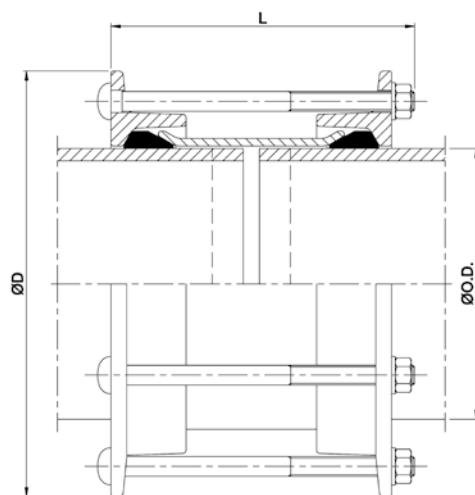


### Техническое описание

- Для PN 10/16/25/40.
- Допустимое угловое смещение  $\pm 6^\circ$ .
- Эпоксидное покрытие Resicoat RT9000 R4 синего цвета (Ral 5015).

### Для труб из чугуна

DN	OD, мм	Арт.	L, мм	D, мм	Вес, кг
500	532,0	C0160532F0000	235	627	28,5
600	635,0	C0160635F0000	235	730	34,0
700	738,0	C0160738F0000	230	838	48,9
800	842,0	C0160842F0000	230	942	54,9
900	945,0	C0160945F0000	230	1045	65,2
1000	1048,0	C0161048F0000	245	1161	73,7
1100	1152,0	C0161152F0000	245	1265	80,2
1200	1255,0	C0161255F0000	260	1368	87,3
1400	1462,0	C0161462F0000	260	1593	177,8
1500	1565,0	C0161565F0000	260	1696	189,4
1600	1668,0	C0161668F0000	260	1799	201,1



### Для труб из стали

DN	OD, мм	Арт.	L, мм	D, мм	Вес, кг
500	508,0	C0160508F0000	235	603	27,4
600	609,6	C0160610F0000	235	705	32,7
700	711,2	C0160711F0000	230	811	47,3
800	812,8	C0160812F0000	230	913	53,2
900	914,4	C0160914F0000	230	1014	59,9
1000	1016,0	C0161016F0000	245	1129	70,9
1100	1118,0	C0161118F0000	245	1231	78,1
1200	1220,0	C0161220F0000	245	1333	85,2
1400	1420,0	C0161420F0000	260	1551	173,1
1500	1520,0	C0161520F0000	260	1651	186,1
1600	1620,0	C0161620F0000	260	1751	195,6

#### КОНСТРУКТИВНЫЕ ЭЛЕМЕНТЫ

	Наименование	Материал	Покрытие
1	Корпус	S235JR EN 10025	Эпоксидное RAL-5015
2	Стопорное кольцо	S235JR EN 10025	Эпоксидное RAL-5015
3	Болты	Сталь	Гальванизированная
4	Уплотнение	EPDM	

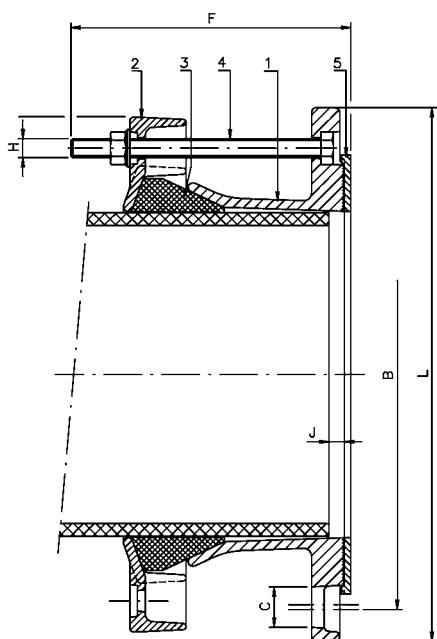
Большие диаметры по запросу.





## Техническое описание

- Высокопрочный чугун GGG-50.
- Эпоксидное покрытие.
- Подходит для труб из различных материалов с разным внешним диаметром
- Может использоваться в качестве демонтажной вставки.
- Соответствует ISO (PN -10/16), BS, ANSI 150 lb, BSTD.
- Небольшой вес изделия и простота соединения обеспечивают удобство при монтаже.
- Допустимое угловое смещение +/-6°.



Арт.	DN	D1 (мин)	D2 (макс)	L	B	C	F	J (мин)	J (макс)	H	Вес, кг
2200-A / L	40 / 50	47	60	165	100/125	19	140	10	45	M12 x 130	4
2200 / L	50 / 65	57	72	194	114/147	19	140	10	55	M12 x 130	5
2201 / L	50 / 65	68	85	207	125/160	19	140	15	55	M12 x 130	6
2202 / L	65 / 80 / 100	84	106	224	146/190	19	140	10	55	M12 x 130	5,8
2203 / L	100 / 125	103	116	250	178/216	19	140	10	55	M12 x 130	7,8
2204 / L	100 / 125	108	130	250	178/216	19	150	10	55	M12 x 140	7
2205 / L	125 / 150	128	146	286	210/242	22	140	10	55	M12 x 130	9,6
2206 / L	125 / 150	134	155	286	210/242	22	150	10	55	M12 x 140	9,1
2207 / L	150 / 175 / 200	153	175	340	237/298	23	140	10	55	M12 x 130	10,7
2208 / L	150 / 175 / 200	165	185	340	237/298	23	150	10	55	M12 x 140	11,2
2209 / L	175 / 200	184	207	342	290/301	23	170	10	70	M12 x 160	13,6
2210 / L	200	208	225	348	295/301	23	170	10	70	M12 x 160	14,5
2210-A / L	200	218	236	348	295	23	170	15	70	M12 x 160	13,6
2211 / L	200	222	250	370	295	23	170	28	70	M12 x 160	14,6
2211-A / L	250	246	270	406	350/364	27	170	10	80	M12 x 160	18,4
2212 / L	250	264	284	406	350/364	27	170	10	70	M12 x 160	18,4
2212-A / L	250	282	306	435	355	26	190	28	80	M12 x 180	21,9
2213 / L	300	305	326	482	400/434	27	170	10	70	M12 x 160	23
2213-A / L	300	315	335	482	400/434	27	170	10	80	M12 x 160	27,4
2213-B / L	300	334	355	485	405/440	27	170	78	80	M12 x 160	28
2213-C / L	300	360	386	498	404/440	27	260	83	155	M12 x 250	36,4
2214 / L	350	360	386	533	460/479	27	170	10	70	M12 x 160	25
2214-A / L	350	386	410	540	470	26	190	10	80	M12 x 180	28,1
2215 / L	400	408	435	596	515/542	30	170	10	70	M12 x 160	28,3
2216 / L	400	425	448	596	515/542	30	190	10	80	M12 x 180	29,8
2216 / LE	400	438	458	596	515/542	30	190	10	80	M12 x 180	29,8
2217 / L	400	465	490	630	525/570	30	300	83	155	M12 x 290	44,3
2217 / LE	400	480	500	630	525/570	30	300	83	155	M12 x 290	44,3

- Большие диаметры по запросу.

КОНСТРУКТИВНЫЕ ЭЛЕМЕНТЫ			
	Наименование	Материал	Покрытие
1	Корпус	ВЧШГ GGG-50	Эпоксидное RAL-5015
2	Стопорное кольцо	ВЧШГ GGG-50	Эпоксидное RAL-5015
3	Болты	Сталь 6.8	GEOMET
4	Уплотнение	EPDM	
4	Прокладка	EPDM	

Арт. 2211/L и большие диаметры поставляются с плоским фланцем  
Арт. 2214-A уточняйте PN 10 или PN 16.

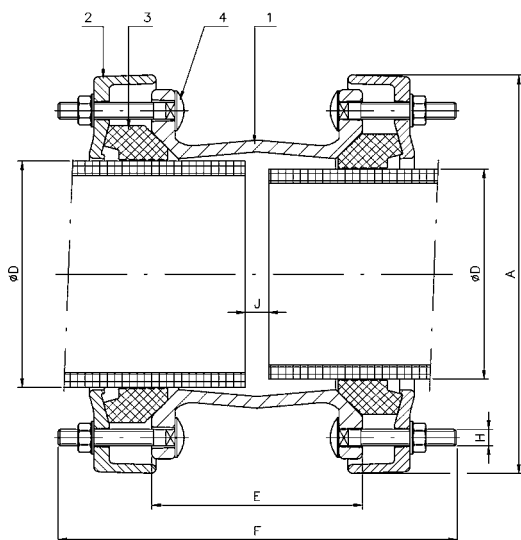
**МАТЕРИАЛ:** Высокопрочный чугун GGG-50  
Для труб из чугуна, стали, ПВХ-U/ -ВО, асбестоцемента.



## Техническое описание



- УНИВЕРСАЛЬНАЯ МУФТА позволяет соединять трубы различных диаметров в диапазоне от 40 до **845** мм.
- В зависимости от условного диаметра толерантность достигает **43** мм.
- Это один из самых многоцелевых продуктов на рынке, особенно для диаметров свыше 400 мм. Подходит для соединения труб из различных материалов, таких как чугун, сталь, ПВХ, асбестоцемент и др.
- Максимальное допустимое угловое смещение +/-10°.
- Специально разработана для применения с разными рабочими средами в зависимости от материала уплотнения.  
Для воды: EPDM в соответствии с UNE EN 681/1  
Для газа: NBR в соответствии с UNE EN 549
- Комплексные испытания в соответствии с DIN-3387 гарантируют полную герметичность  
 Рабочее давление: 4 бара для газа, 16 бар для воды.  
 Тестовое давление: 6 бар для газа, 24 бара для воды.



### КОНСТРУКТИВНЫЕ ЭЛЕМЕНТЫ

	Наименование	Материал	Покрытие
1	Корпус муфты	ВЧШГ GGG-50	Эпоксидное RAL-5015
2	Стопорное кольцо	ВЧШГ GGG-50	Эпоксидное RAL-5015
3	Прокладка	EPDM	
4	Болты	Сталь 8.8	ГЕОМЕТ

Арт.	DN	D	E	F	H	A	J (мин)	J (макс)	Вес, кг
3101	50	40-75	145	280	6-M14 x 80	215	20	75	8,90
3102	60/65	60-95	145	300	8-M14 x 80	235	20	75	11,35
3103	80	80-115	145	300	8-M14 x 80	260	20	75	14,35
3104	100	105-135	145	300	8-M14 x 80	280	20	75	15,80
3105	125	130-165	180	340	8-M14 x 100	310	20	110	19,70
3106	150	155-195	180	340	8-M14 x 100	340	20	110	24,10
3107	175	190-230	180	340	8-M14 x 100	375	20	110	28,00
3108	200	215-258	180	340	12-M14 x 100	400	20	110	32,30
3109	225	240-280	200	360	12-M16 x 100	425	20	130	35,20
3110	250	235-275	200	360	12-M16 x 100	420	20	130	36,00
3110-A	250	270-310	200	360	12-M16 x 100	455	20	130	39,10
3111	300	310-350	200	370	12-M16 x 100	495	20	130	45,05
3111-A	300	350-390	200	370	12-M16 x 100	535	20	130	48,00
3112-A	350	395-435	200	370	12-M16 x 100	580	20	130	50,00
3113-A	400	435-470	200	370	12-M16 x 100	615	20	130	54,50
3113-B	400	470-505	200	370	12-M16 x 100	650	20	130	61,25
3115	500	505-540	200	370	20-M16 x 100	685	20	130	66,80
3115-A	500	540-575	200	370	20-M16 x 100	720	20	130	65,00
3115-B	500	575-610	200	370	20-M16 x 100	755	20	130	71,00
3116	600	610-645	200	370	20-M16 x 100	790	20	130	74,05
3116-A	600	645-680	200	370	20-M16 x 100	825	20	130	76,50
3116-B	600	680-715	200	370	20-M16 x 100	860	20	130	82,50
3117	700	710-745	200	370	24-M16 x 100	890	20	130	89,00
3118	800	810-845	200	370	24-M16 x 100	990	20	130	92,00

**МАТЕРИАЛ:** Высокопрочный чугун GGG-50  
 Для труб из чугуна, стали, ПВХ-U/ -В0, с патрубками.

# Муфта и фланцевый адаптер для ПЭ труб

## Техническое описание

НОВОЕ ПОКОЛЕНИЕ МУФТ И ФЛАНЦЕВ для ПЭ труб имеют две очень важных функциональных части: герметичное манжетное уплотнение и вставки для фиксации с трубой.

### • Герметичное манжетное уплотнение

Герметичность обеспечивается за счет компрессионного сжатия эластичного выступа, который устанавливается в паз на заводе.

«**Основной выступ**» задействован при сжатии уплотнения.

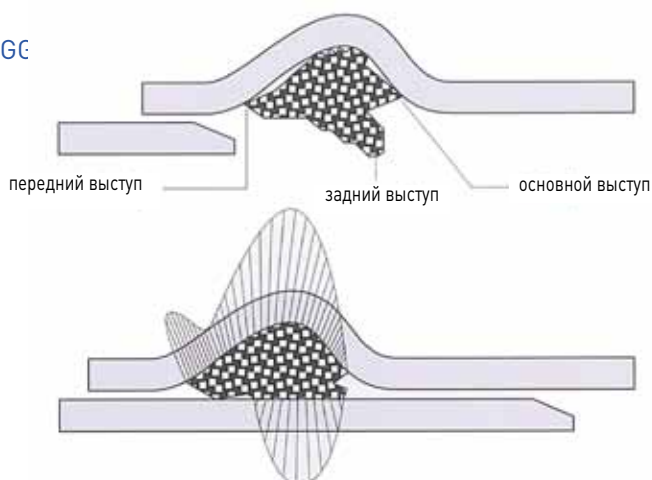
«**Передний и задний выступы**» фиксируют уплотнение внутри муфты и предотвращают его смещение при натяжке. Когда трубы соединены, резиновое уплотнение внутри муфты равномерно сжато (см. заштрихованный участок рисунка ниже), что обеспечивает полную герметичность.

### • Металлические вставки

Муфты и фланцы с металлическими вставками были разработаны нашей компанией для обеспечения максимального сцепления с трубой при ее минимальном повреждении. Конструкция наших фиксирующих вставок сцепляется с трубой на **1/3 от площади контакта по окружности**, в то время, как в других подобных системах сцепление с трубой происходит по всей окружности, что приводит к разрыву волокон и снижению прочности трубы в месте контакта.

- Размеры фланца в соответствии с DIN-28605.
- Внутренний диаметр совпадает с условным диаметром фланца, таким образом, при заведении трубы обеспечивается ее фиксация.
- Стандартные части единообразны для PN 10 и PN 16.
- Могут поставляться в соответствии с ANSI-150 по запросу.
- Специально разработаны для применения с различными жидкостями и газом в зависимости от материала уплотнения.
  - Для воды: EPDM в соответствии с UNE EN 681/1
  - Для газа: NBR в соответствии с UNE EN 549
- Комплексные испытания в соответствии с DIN-3387 гарантируют полную герметичность  
Рабочее давление: 4 бара для газа, 16 бар для воды.  
Тестовое давление: 6 бар для газа, 24 бара для воды.
- Тест устойчивости соединения на разрыв в соответствии с VP-600

МАТЕРИАЛ: Высокопрочный чугун GGС  
Для труб из ПВХ, ПЭ.



## Муфты с металлической вставкой для ПЭ труб Серия 1.800



**КОНСТРУКТИВНЫЕ ЭЛЕМЕНТЫ**

Наименование	Материал	Покрытие
Корпус муфты	ВЧШГ GGG-50	Эпоксидное
Стопорное кольцо	ВЧШГ GGG-50	Эпоксидное
Болты	Сталь 6.8	ГЕОМЕТ
Фиксирующее кольцо	Сталь - EPDM	Бихромированная
Уплотнение	EPDM	

Арт.	OD, мм	Винты	Кол-во	Вес, кг
1800	60,3	M10x60	4	4,3
1800-A	63	M10x60	4	4,7
1801-A	75	M10x60	8	5,4
1803	90	M10x60	8	6,6
1804	110	M10x60	8	7,4
1804-A	125	M10x60	8	8,0
1805-A	140	M12x75	8	10,0
1806	160	M12x75	8	11,6
1806-A	180	M12x75	8	12,9
1807	200	M12x75	12	16,4
1807-A	225	M12x75	12	20,0
1808	250	M12x75	12	23,2
1808-A	280	M12x75	12	27,4
1809	315	M12x75	12	32,0

## Фланцевые адатеры для ПЭ труб Серия 2.800



**КОНСТРУКТИВНЫЕ ЭЛЕМЕНТЫ**

Деталь	Материал	Покрытие
Корпус муфты	ВЧШГ GGG-50	Эпоксидное
Стопорное кольцо	ВЧШГ GGG-50	Эпоксидное
Болты	Сталь 6.8	ГЕОМЕТ
Фиксирующее кольцо	Сталь - EPDM	Бихромированная
Уплотнение	EPDM	

Арт.	DN	OD, мм	Винты	Кол-во	Вес, кг
2800	50	60,3	M10x60	2	4,3
2800-A	50	63	M10x60	2	4,5
2801	60	63	M10x60	2	4,4
2802	60/65	75	M10x60	4	5,5
2803	80	90	M10x60	4	6,4
2804	100	110	M10x60	4	7,4
2804-A	100	125	M10x60	4	7,8
2805	125	125	M10x60	4	8,2
2805-A	125	140	M12x75	4	10,2
2806	150	160	M12x75	4	13,6
2806-A	150	180	M12x75	4	14,1
2807	200	200	M12x75	6	19,7
2807-A	200	225	M12x75	6	20,3
2808	250	250	M12x75	6	26,6
2808-A	250	280	M12x75	6	26,2
2809	300	315	M12x75	6	32,9



# Универсальный фланец с толерантностью до 43 мм Серия 3200



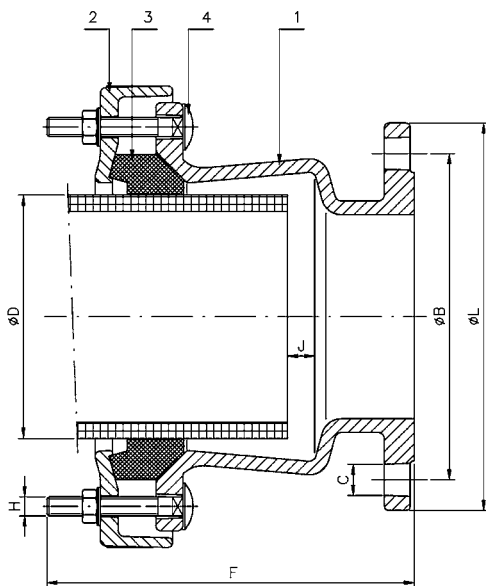
## Техническое описание

- УНИВЕРСАЛЬНЫЙ ФЛАНЕЦ СО СТОПОРОМ может быть использован для труб различных диаметров в диапазоне от 40 до 845 мм.
- В зависимости от условного диаметра толерантность достигает 43 мм.
- Это один из самых многоцелевых продуктов на рынке, особенно для диаметров свыше 400 мм. Подходит для труб из различных материалов, таких как чугун, сталь, ПВХ, асбестоцемент и др.
- Максимальное допустимое угловое смещение +/-10°.
- Размеры фланца соответствуют DIN-28605.
- Полнопроходной
- Стандартные части подходят как для PN 10, так и для PN 16.
- Может поставляться в соответствии с ANSI-150 по запросу.
- Специально разработана для применения с разными рабочими средами в зависимости от материала уплотнения.

Для воды: EPDM в соответствии с UNE EN 681/1

Для газа: NBR в соответствии с UNE EN 549

- Комплексные испытания в соответствии с DIN-3387 гарантируют полную герметичность Рабочее давление: 4 бара для газа, 16 бар для воды.
- Тестовое давление: 6 бар для газа, 24 бара для воды.



### КОНСТРУКТИВНЫЕ ЭЛЕМЕНТЫ

	Наименование	Материал	Покрытие
1	Корпус муфты	ВЧШГ GGG-50	Эпоксидное RAL-5015
2	Стопорное кольцо	ВЧШГ GGG-50	Эпоксидное RAL-5015
3	Прокладка	EPDM	
4	Болты	Сталь 8.8	ГЕОМЕТ

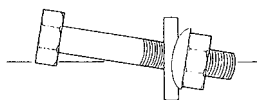
Арт.	DN	D	L	B	C	F	J (макс)	H	Вес, кг
3201	50	40-75	165	125	18	200	55	3-M14 x 80	7,85
3202	60/65	60-95	185	135/145	18	200	60	4-M14 x 80	9,40
3203	80	80-115	200	160	18	240	80	4-M14 x 80	13,25
3204	100	105-135	220	180	18	240	80	4-M14 x 80	14,35
3205	125	130-165	250	210	18	270	80	4-M14 x 100	19,50
3206	150	155-195	285	240	23	270	80	4-M14 x 100	23,65
3207	175	190-230	315	270	23	270	80	4-M14 x 100	26,70
3208	200	215-258	340	295	23	270	80	6-M14 x 100	32,40
3209	225	240-280	370	325	23	285	95	6-M16 x 100	36,55
3210	250	235-275	405	355	28	285	95	6-M16 x 100	35,20
3210-A	250	270-310	405	355	27	285	95	6-M16 x 100	40,50
3211	300	310-350	460	400/410	23/27	285	95	6-M16 x 100	48,00
3211-A	300	350-390	460	400/410	23/27	315	85	6-M16 x 100	53,00
3212	350	350-390	520	460/470	23/27	285	95	6-M16 x 100	56,20
3212-A	350	395-435	520	460/470	23/27	315	95	6-M16 x 100	63,65
3213	400	400-435	580	515/525	27/30	295	95	6-M16 x 100	59,65
3213-A	400	435-470	580	515/525	27/30	325	95	6-M16 x 100	70,50
3213-B	400	470-505	580	515/525	27/30	335	95	6-M16 x 100	76,75
3214	450	455-490	640	565/585	27/30	295	95	6-M16 x 100	72,75
3214-A	450	490-525	640	565/585	27/30	295	95	6-M16 x 100	73,00
3215	500	505-540	715	620/650	27/33	245	110	10-M16 x 100	67,75
3215-A	500	540-575	715	620/650	27/33	320	95	10-M16 x 100	90,50
3215-B	500	575-610	715	620/650	27/33	320	95	10-M16 x 100	94,50
3216	600	610-645	840	725/770	30/36	245	110	10-M16 x 100	85,75
3216-A	600	645-680	840	725/770	30/36	325	95	10-M16 x 100	116,50
3216-B	600	680-715	840	725/770	30/36	325	95	10-M16 x 100	119,50
3217	700	710-745	910	840	36	246	110	12-M16 x 100	85,50
3218	800	810-845	1025	950	39	246	110	12-M16 x 100	101,00

**МАТЕРИАЛ:** Высокопрочный чугун GGG-50  
Для труб из чугуна, стали, ПВХ-U/-BO,  
асбестоцемента.



## Техническое описание

- Произведена из высокопрочного чугуна GGG-50 с эпоксидным покрытием.
- Уплотнение для воды EPDM (UNE EN 681/1). Для газа NBR (UNE EN 549).
- Болты и гайки изготовлены из стали 6.8 + Geomet.
- Максимальное угловое смещение +/-6°.



### ДЕТАЛИРОВКА: ВЫПУКЛО-ВОГНУТАЯ ШАЙБА

Технически совершенная установка. Стяжка гаек происходит легко и свободно, в то же время в процессе стяжки компенсируется отклонение шпилек, которые соединяют 2 контрфланца.



**МАТЕРИАЛ:** Высокопрочный чугун GGG-50  
Для трубопроводы из чугуна, стали, ПВХ-U/ -VO, асбестоцемента.

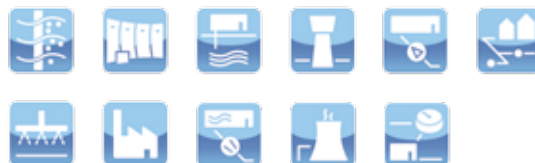
Арт.	Наружный диаметр трубы, мм		Соответствие универсальной муфте «LIBERTY» серии 1200
	A	B	
1500	57 - 72 / 68 - 85		1200 / 1201
1501	57 - 72 / 85 - 102		1200 / 1202
1502	65 - 85 / 85 - 102		1201 / 1202
1503	68 - 85 / 103 - 116		1201 / 1203
1504	85 - 102 / 103 - 116		1202 / 1203
1505	85 - 102 / 108 - 128		1202 / 1204
1506	85 - 102 / 128 - 146		1202 / 1205
1507	103 - 116 / 108 - 128		1203 / 1204
1508	103 - 116 / 128 - 146		1203 / 1205
1509	103 - 116 / 134 - 154		1203 / 1206
1510	108 - 128 / 128 - 146		1204 / 1205
1511	108 - 128 / 134 - 154		1204 / 1206
1512	108 - 128 / 154 - 175		1204 / 1207
1513	128 - 146 / 134 - 154		1205 / 1206
1514	128 - 146 / 154 - 175		1205 / 1207
1515	128 - 146 / 165 - 182		1205 / 1208
1516	134 - 154 / 154 - 175		1206 / 1207
1517	134 - 154 / 165 - 182		1206 / 1208
1518	154 - 175 / 165 - 182		1207 / 1208
1519	154 - 175 / 185 - 207		1207 / 1209
1520	165 - 182 / 185 - 207		1208 / 1209
1521	165 - 182 / 208 - 225		1208 / 1210
1521-A	165 - 182 / 218 - 236		1208 / 1210-A
1522	184 - 207 / 208 - 225		1209 / 1210
1523	184 - 207 / 225 - 250		1209 / 1211
1524	208 - 225 / 225 - 250		1210 / 1211
1525	208 - 225 / 246 - 266		1210 / 1211-A

Арт.	Наружный диаметр трубы, мм		Соответствие универсальной муфте «LIBERTY» серии 1200
	A	B	
1526	225 - 250 / 246 - 266		1211 / 1211-A
1527	225 - 250 / 264 - 284		1211 / 1212
1527	222 - 250 / 282 - 302		1211 / 1212-A
1528	246 - 266 / 264 - 284		1211-A / 1212
1529	246 - 266 / 282 - 302		1211-A / 1212-A
1530	246 - 266 / 305 - 326		1211-A / 1213
1531	264 - 284 / 282 - 302		1212 / 1212-A
1532	264 - 284 / 305 - 326		1212 / 1213
1533	264 - 284 / 315 - 335		1212 / 1213-A
1534	282 - 302 / 305 - 326		1212-A / 1213
1535	282 - 302 / 315 - 335		1212-A / 1213-A
1536	282 - 302 / 334 - 355		1212-A / 1213-B
1537	305 - 326 / 315 - 335		1213 / 1213-A
1538	305 - 326 / 334 - 355		1213 / 1213-B
1539	305 - 326 / 360 - 386		1213 / 1214
1540	315 - 335 / 334 - 355		1213-A / 1213-B
1541	315 - 335 / 360 - 386		1213 / 1214
1542	334 - 355 / 360 - 386		1213-B / 1214
1544	360 - 386 / 386 - 410		1214 / 1214-A
1545	360 - 386 / 408 - 435		1214 / 1215
1546	360 - 386 / 425 - 448		1214 / 1216
1546-E	360 - 386 / 438 - 458		1214 / 1216-E
1547	386 - 410 / 408 - 435		1214-A / 1215
1548	386 - 410 / 425 - 448		1214-A / 1216
1548-E	386 - 410 / 438 - 458		1214-A / 1216-E
1549	408 - 435 / 425 - 448		1215 / 1216
1549-E	408 - 435 / 438 - 458		1215 / 1216-E
1550	408 - 435 / 465 - 490		1215 / 1217
1550-E	408 - 435 / 480 - 500		1215 / 1217-E
1551	425 - 458 / 465 - 490		1216 / 1217
1551-B	425 - 448 / 480 - 500		1216 / 1217-E
1551-A	438 - 458 / 465 - 490		1216-E / 1217
1551-E	438 - 458 / 480 - 500		1216-E / 1217-E

# Ваш выбор в мире трубопроводной арматуры



TALIS - это всегда первоочередной выбор в мире запорной и регулирующей арматуры. У TALIS есть лучшие решения как для рационального использования воды и энергии, так для промышленности и муниципальных служб. Выпуская широчайший ассортимент продукции, компания TALIS предлагает исчерпывающий ассортимент решений для всего водного цикла. От гидрантов до поворотных дисковых затворов. От ножевых задвижек до игольчатых клапанов. Наш опыт, инновационные технологии, глобальные знания и индивидуальный подход составляют основу для разработки сбалансированных решений по эффективной обработке такого жизненно важного ресурса как «вода».



## **Belgicast Internacional, S.L.**

B° Zabalondo 31

48100 Munguia (Vizcaya)

Nacional • Tel: 94 488 91 00 • Fax: 94 488 91 30

Export • Tel: +34 94 488 91 20 • Fax: +34 94 488 91 25

[belgicast@talis-group.com](mailto:belgicast@talis-group.com)

[www.belgicast.eu](http://www.belgicast.eu)

В России и СНГ

ООО Талис

127549, г. Москва, ул. Пришвина, д. 8, корп. 2

Тел./Факс: (495) 646-34-95

Email: [russia@talis-group.com](mailto:russia@talis-group.com)

[www.talis-group.com](http://www.talis-group.com)

Примечание: Технические характеристики могут быть изменены без уведомления в любое время  
Авторские права: Копирование без письменного разрешения BELGICAST запрещено  
BELGICAST является зарегистрированным товарным знаком

